

Распоряжение ГК №8 22 июля 2021. Гонка №8, Сортавала - Сортавала, 22 июля 2021

1. ДИСТАНЦИЯ

Старт ГСС в зоне видимости острова Тенкасари (район финиша гонки №7)

Финиш - Судно ГК в точке ~ N61 38.450 E30 41.200

Не позднее сигнала «Предупреждение» на ГСС будет поднят сигнал, обозначающий каким бортом огибать Знак №1. Красный прямоугольный флаг означает, что Знак №1 оставить левым бортом. Зеленый треугольный флаг означает, что Знак №1 необходимо оставить правым бортом. Отсутствие в момент сигнала «Предупреждение» на ГСС Красного прямоугольного или Зеленого треугольного флага означает, что Знак №1 огибать не нужно и после Старта следует сразу проходить следующий Знак дистанции.

Дистанция 1 (обозначается флагом «W») для класса Четвертьтонник

Знак №	Описание		
1	Надувной буй, установленный приблизительно против ветра от ГСС на расстоянии ~0,4 - 0,6 м.м		Сторона огибания указана выше в разделе
2	Знак №2 – надувной буй	~ N61 34.815 E30 47.280	Обогнуть правым б.
3	о. Селькясари	~ N61 34.380 E30 46.640	Обогнуть правым б.
4	о. Локкасари	~ N61 35.090 E30 40.270	Обогнуть левым б.
5	о. Селькясари	~ N61 34.380 E30 46.640	Обогнуть левым б.
6	о. Воспоминаний	~ N61 35.000 E30 48.710	Оставить правым б.
7	о. Мёкиасари	~ N61 35.460 E30 53.200	Обогнуть левым б.

Координаты указаны приблизительно, неточность указания координат не является основанием для требования исправить результат.

Длина дистанции ~21.7 м.м.

Дистанция 1 (обозначается флагом «W») для класса Open800

Знак №	Описание		
1	Надувной буй, установленный приблизительно против ветра от ГСС на расстоянии ~0,4 - 0,6 м.м		Сторона огибания указана выше в разделе
2	о. Мёкиасари	~ N61 35.640 E30 52.940	Обогнуть правым б.
3	о. Воспоминаний	~ N61 35.000 E30 48.710	Оставить левым б.
4	о. Селькясари	~ N61 34.380 E30 46.640	Обогнуть правым б.
5	о. Локкасари	~ N61 35.090 E30 40.270	Обогнуть левым б.
6	о. Селькясари	~ N61 34.380 E30 46.640	Обогнуть левым б.
7	о. Воспоминаний	~ N61 35.000 E30 48.710	Оставить правым б.
8	о. Мёкиасари	~ N61 35.460 E30 53.200	Обогнуть левым б.

Координаты указаны приблизительно, неточность указания координат не является основанием для требования исправить результат.

Длина дистанции ~26.6 м.м.

Дистанция 2 не предусмотрена

2.КОНТРОЛЬНОЕ ВРЕМЯ

Контрольное время закрытия финиша – 8 часов с момента сигнала старт открыт.

3.ДОПОЛНИТЕЛЬНО

Схема дистанции приведена для общего представления о маршруте гонки и не являются точным описанием дистанции.

Подробное описание дистанции приведено в Распоряжении на гонку.

Схема дистанции для класса Четвертьтонник

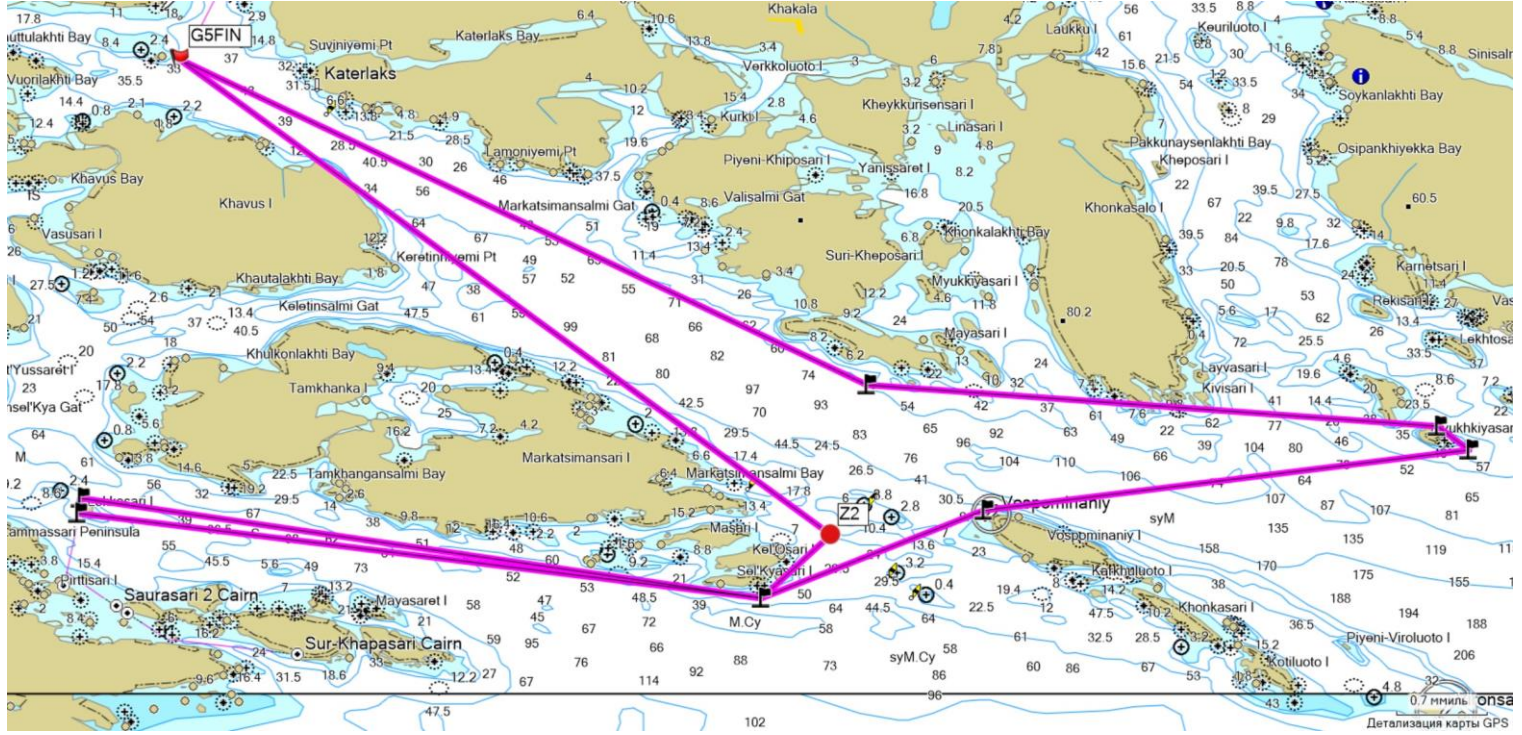


Схема дистанции для класса Open 800

