

ФИДЖИ	A	1,0624
RUS 2215	B	0,0412
Балл	5,64	MP 0,8974

Я подтверждаю, что понимаю
ответственность, налагаемую
правилами IOR

Подпись (фамилия)

Печать

ВЛАДЕЛЕЦ

МО РФ, 81 СК ВМФ
199106 С.-Петербург
Шкиперский проток, 12

Дата кренования 15.05.09
SG 1,000

Измерения в метрах и килограммах

Тип и стр. № Конрад-25 Р № 219

Конструктор Д.Петерсон

Строитель Верфь им. Д.Конрада

Вооружение Бермудский шлюп

Киль Постоянный

Винт

Установка Подвесной мотор

Всероссийская Федерация Парусного Sports

Срок действия 31.12. 2013

Выдано Техническим Комитетом ВФПС
119992 Москва, Лужнецкая наб., 8

Примечания				Даты			
FGOK	0,562	DMTK	2,333	DK	1,200	Изм. корпуса	
LBGK	6,363	SDMK	3,744	DISPK	1523	Серии	12.78
BFK	0,511	BAK	1,804	FFMK	0,876	Вооружения	06.99
Корпус по стандарту К 25-09				FAMK	0,809	Постройки	06.82
Корпус				SGFI	0,0000		
LOA	7,653	BMAX	2,757	FF	0,865	W1	5,0 PD1 0,040
FGO	0,561	B	2,629	FFI	0,855	W2	10,0 PD2 0,082
AGO	0,745	BWL	1,999	FFD	0,830	W3	15,0 PD3 0,121
LBG	6,347	BF	0,528	FMD	0,813	W4	20,0 PD4 0,161
GSDA	0,306	BFI	0,772	FBM	0,809	WD	7,586 PL 1,519
GLAI	0,000	BAI	2,022	FAI	0,810	PLM	1,520 SBMAX 4,557
GSDF	0,286	BA	1,817	FA	0,810	GSA	0,196 SPD 0,000
FD	1,042	GD	0,513	VHAI	0,801	RSA	346,185 SDM 3,744
CMD	1,109	Y	0,745	VHA	0,703	MAW1	0,0 MAW2 0,0
MD	0,988	GDFI	0,000	BHAI	0,747	MACG1	0 MACG2 0
OMD	0,781	DM	1,520	BHA	0,649	MACL	0 MACO 0
WLH1	0,650	DMT	2,333	PDT	0,000	PD	0,000 ESD 0,000
TWL1	2,384	TWL2	2,286	TWL3	2,169	TWL4	2,029 TWL5 1,862
EW	21,0	ESL	1,370	ESL	0,000	ST5	0,000 PRD 0,000
PSD	0,000	ST1	0,000	ST2	0,000	ST3	0,000 PBW 0,000
CD	0,000	WCBA	0,0	CBDA	0,000	CBLDA	0,000 PHD 0,000
DMC	0,000	WCBB	0,0	CBDB	0,000	CBLDB	0,000
Пер. тр-к				Грот			
I	8,548	SPL	2,600	P	9,320	BL1	0,790 IC 8,548
J	2,605	SL	8,35	E	3,820	BL2	0,930 JC 2,611
LPG	3,82	SMW	4,70	BAL	0,150	BL3	1,270 PC 9,320
LPIS	0,00	HBS	0,000	BD	0,102	BL4	1,270 EC 3,820
FSP	0,053	SPS	1,650	BAS	1,145	BL5	0,000 MXSL 8,491
FJ	0,897	SFJ	0,000	HB	0,150	BLP	1,93 MXSMW 4,700
FBI	0,825	ISP	8,619	MW	0,115	MGU	1,42 MXLPG 3,864
IG	8,605	TCI	0,034	GO	0,115	MGM	2,43 MXJL 8,991

Стр.2				RUS 2215			
Высоты борта		RM		Винт			
FJS	0,908	DMS	1,518	RM1	25,209	PF	0,000
FFS	0,875	PDS	0,000	RM2	24,594	PS	0,000
FFIS	0,864	ESDS	0,000	RM3	25,001	DF	0,0000
FFDS	0,836			RM4	25,053	EMF	0,0023
FBIS	0,830	BBS	0,460	RM	24,964	PRDC	0,000
FMDS	0,815	BSC	0,000	RMC	24,964	PDC	0,000
FBMS	0,809	CFFI	0,000	TR	31,365		
FAIS	0,805	FFM	0,865	SV	-0,637		
FAS	0,804	FAM	0,810	W	84,4		
L/FS		D		DC			
FOC	0,1471	AGSL	2,486	FDIS	0,2084	DB	1,531
AOCC	-0,1117	APSL	3,130	FDI	0,212	RD	1,520
AOC	-0,1117	BAPSL	3,094	ICMDI	0,316	DSPL	1342
AOCP	-0,0496	APSLC	3,130	CMDI	0,296	SLU	0,00
AOCG	-0,1738	ACG1	-0,171	IMDI	0,247	SLE	0,00
YCOR	0,0000	ACG2	-0,174	MDI	0,175	TPS	0,000
FB	0,726	HGLA	1,242	IOMDI	0,087	ICMD	1,129
FM	0,843	HGLI	1,407	OMDI	-0,032	IMD	1,060
CCAI	0,000	BDR	1,0209	MDIA	0,1577	IOMD	0,900
Пер.тр-к/грот - штрафы				Бизань - штрафы		Фок - штрафы	
LP	3,917	SL	0,000	RSAY	0,000	RSAB	0,000
RSAF	16,336	SPS	0,000	RSAC	0,000	RSAG	0,000
SAM	13,744	HBS	0,000	YSAK	0,000	RSAC	0,000
MSAM	6,761	HB	0,000				
RSAM	13,531	BD	0,000	HBY	0,000	HBF	0,000
RGF	0,9845	BAS	0,000	BDY	0,000	BDF	0,000
SATC	-0,301	I/P	0,000	BADY	0,000	BADS	0,000
RSAT	29,566	BLP	0,000	I/PY	0,000	I/PSF	0,000
RSAL	17,590	BTNS	0,000	BLRY	0,000	BLPS	0,000
SPIN	22,392	MG	0,000	BTNY	0,000	BTNSF	0,000
S	5,4375						
SHR	15,6980	SCF	1,000	SCFA	1,0594	SA	0,0000
Пределы							
BL1	0,802	BL3	1,299	BLP	1,864	MGUL	1,479
BL2	0,955	BL4	1,299	HB	0,153	MGML	2,485
Расч. значения				IIIIA			
L	6,3116	SC	5,4375	DLF	1,0065	SCA	5,7602
B	2,6290	DC	-0,0033	MAF	1,0000	DLFA	1,0243
D	0,7350	FC	-0,0293	LRP	1,0000	CBFA	1,0000
CGF	0,9612	CBF	1,0000	MR	5,8804	CGFA	0,9612
EPF	0,9977	SMF	1,0000	R	5,6389	MRA2	6,2455
TPF	1,0000	CSF	0,9953			RA	5,6389
R	5,64	Лимит парусов:	стаксели:	3	спинакеы:	3	
Максимальный экипаж:				вес - 394,4 кг, количество - 5			
Поправка на энерговооружённость				C 0,0062			
Меритель № 279 М.А. Чайкин				Подпись			
Штамп мерителя				Дата обмера 15.05.09			
				Дата расчёта 25.06.13			
				TOTD - IOR 2002			

Мерительное
свидетельство № **2215.017**
стр. 3

ОПИСЬ ОБОРУДОВАНИЯ
ПРИ ОБМЕРЕ

Дата обмера
15.05.2009

Подписи
Владельца Мерителя

Название яхты **ФИДЖИ** Номер на парусах **2215** (заполняется мерителем)

К СВЕДЕНИЮ ВЛАДЕЛЬЦА И КОМАНДЫ

С определенными исключениями правила IOR требуют, чтобы при обмере яхта имела такое же вооружение и снабжение, какое она имеет в гонке: и по количеству, и по весу, и по расположению. Действительность мерительного свидетельства зависит от правильного и точного по форме заполнения данной описи и от постоянного соблюдения соответствия яхты этой описи. Все необходимые сведения содержатся в правилах IOR: 106, 107, 108, 109 и 202.2.

Владелец должен заполнить эту опись и вместе с мерителем проверить и подписать каждый ее пункт. Пояснение любого пункта может быть сделано на рисунке, приведенном в конце описи. Если владелец не присутствует при обмере, то до выдачи мерительного свидетельства он должен подписать следующее заявление:

"В качестве своего представителя я назначаю _____
и я знаю об обязанностях, возлагаемых на меня правилами IOR"

Владелец **МО РФ, 81 СК ВМФ**
/подпись/ /фамилия/

Описание	Вес	Расстояние от штевня	Подписи	
			Владельца	Мерителя

1. Внутренний балласт (правило 107.2B)
нет

2. Якорь (якоря), по крайней мере один находится на борту и цепи
Данфорта 8 5

3. Аккумуляторы
Varta 100 26 5

4. Инструменты
набор 10 4,5

5. Двигатель (или подвесной мотор в определенном месте хранения)

Марка **Mercury** Модель **5ML**

6. Цистерны (включая переносные): топливные, водяные, для хранения запасов и пр.

Предоставлено заявление владельца: **да / нет**

Назначение	Тип	Ёмкость	Расстояние от штевня	Состояние при обмере
------------	-----	---------	----------------------	----------------------

7. Перечень предметов, находящихся обычно впереди мачты, но при обмере размещённых на полу каюты позади мачты

Спасжилеты 5 шт.

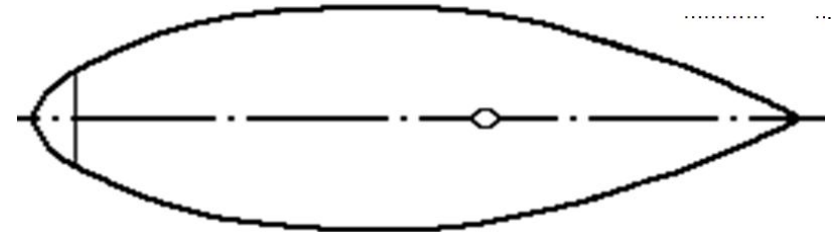
ОБЩИЙ ВЕС **3 кг.**

8. Общий вес переносного палубного оборудования (только один комплект), находящегося при обмере на полу каюты позади мачты, согласно правилу 202.2A

ВЕС **5 кг.**

9. Другие основные предметы и предметы, необычные по весу, количеству и расположению

Описание	Кол-во	Вес	Расстояние от штевня
Газ. Плита	1	1,5	2,4



10. Я подтверждаю, что эта опись правильно отражает размещение оборудования при обмере на плаву

Меритель № **279**
/подпись/

Владелец (представитель):

..... **МО РФ, 81 СК ВМФ**
/подпись/ /фамилия/

Дата **15.05.2009**

Печать