

| | | |
|----------|------|-----------|
| Астра | A | 1,0097 |
| RUS 1247 | B | 0,0344 |
| Балл | 5,54 | MP 0,8720 |

Я подтверждаю, что понимаю
ответственность, налагаемую
правилами IOR

Подпись (фамилия)

Печать

ВЛАДЕЛЕЦ

Дата кренования 20.07.13

SG 1,000

Измерения в метрах и килограммах

Тип и стр. № Конрад-25 РТ

Конструктор Д.Петерсон

Строитель Верфь им. Д.Конрада

Вооружение Бермудский шлюп

Киль Постоянный

Винт

Установка Подвесной мотор

Всероссийская Федерация Парусного Sports

Срок действия 31.12. 2013

Выдано Техническим Комитетом ВФПС

119992 Москва, Лужнецкая наб., 8

| Примечания | Меритель-стажер Е.А. Алексашин | | | | Даты | | | | |
|-----------------------------|--------------------------------|-------|-------|-------|--------------|-------|---------|-------|-------|
| | DMTK | DK | DK | DK | Изм. корпуса | | | | |
| FGOK | 0,561 | 2,331 | 1,200 | | Серии 12.78 | | | | |
| LBGK | 6,347 | SDMK | 3,744 | DISPK | 1984 | | | | |
| BFK | 0,528 | BAK | 1,817 | FFMK | 0,809 | | | | |
| Корпус по стандарту К 25-09 | | | | FAMK | 0,753 | | | | |
| Корпус | | | | SGFI | 0,0000 | | | | |
| LOA | 7,653 | BMAX | 2,757 | FF | 0,809 | W1 | 5,9 | PD1 | 0,042 |
| FGO | 0,561 | B | 2,629 | FFI | 0,799 | W2 | 10,9 | PD2 | 0,079 |
| AGO | 0,745 | BWL | 2,162 | FFD | 0,774 | W3 | 16,1 | PD3 | 0,115 |
| LBG | 6,347 | BF | 0,528 | FMD | 0,757 | W4 | 22,0 | PD4 | 0,156 |
| GSDA | 0,306 | BFI | 0,772 | FBM | 0,752 | WD | 7,520 | PL | 1,501 |
| GLAI | 0,000 | BAI | 2,022 | FAI | 0,753 | PLM | 1,505 | SBMAX | 4,557 |
| GSDF | 0,286 | BA | 1,817 | FA | 0,753 | GSA | 0,640 | SPD | 0,000 |
| FD | 1,042 | GD | 0,513 | VHAI | 0,801 | RSA | 225,000 | SDM | 3,744 |
| CMD | 1,109 | Y | 0,745 | VHA | 0,703 | MAW1 | 0,0 | MAW2 | 0,0 |
| MD | 0,988 | GDFI | 0,000 | BHAI | 0,747 | MACG1 | 0 | MACG2 | 0 |
| OMD | 0,781 | DM | 1,574 | BHA | 0,649 | MACL | 0 | MACO | 0 |
| WLH1 | 0,650 | DMT | 2,331 | PDT | 0,000 | PD | 0,000 | ESD | 0,000 |
| TWL1 | 2,384 | TWL2 | 2,286 | TWL3 | 2,169 | TWL4 | 2,029 | TWL5 | 1,862 |
| EW | 28,0 | EWD | 0,500 | ESL | 0,000 | ST5 | 0,000 | PRD | 0,000 |
| PSD | 0,000 | ST1 | 0,000 | ST2 | 0,000 | ST3 | 0,000 | PBW | 0,000 |
| CD | 0,000 | WCBA | 0,0 | CBDA | 0,000 | CBLDA | 0,000 | PHD | 0,000 |
| DMC | 0,000 | WCBB | 0,0 | CBDB | 0,000 | CBLDB | 0,000 | | |
| Пер. тр-к | | | | Грот | | | | | |
| I | 8,554 | SPL | 2,600 | P | 9,135 | BL1 | 0,650 | IC | 8,554 |
| J | 2,640 | SL | 8,20 | E | 3,210 | BL2 | 0,780 | JC | 2,640 |
| LPG | 3,82 | SMW | 4,65 | BAL | 0,115 | BL3 | 1,060 | PC | 9,342 |
| LPIS | 0,00 | HBS | 0,000 | BD | 0,115 | BL4 | 1,060 | EC | 3,210 |
| FSP | 0,044 | SPS | 1,885 | BAS | 1,085 | BL5 | 0,000 | MXSL | 8,505 |
| FJ | 0,832 | SFJ | 0,135 | HB | 0,140 | BLP | 1,73 | MXSMW | 4,752 |
| FBI | 0,766 | ISP | 8,620 | MW | 0,115 | MGU | 1,20 | MXLPG | 3,916 |
| IG | 8,480 | TCI | 0,039 | GO | 0,115 | MGM | 2,10 | MXJL | 8,881 |

Стр.2

RUS 1247

| Высоты борта | | RM | | Винт | | | |
|---|---------|----------------|---------|-----------------|-----------|-----------------------|--------|
| FJS | 0,899 | DMS | 1,516 | RM1 | 27,744 | PF | 0,000 |
| FFS | 0,875 | PDS | 0,000 | RM2 | 27,249 | PS | 0,000 |
| FFIS | 0,864 | ESDS | 0,000 | RM3 | 27,581 | DF | 0,0000 |
| FFDS | 0,836 | | | RM4 | 27,801 | EMF | 0,0009 |
| FBIS | 0,827 | BBS | 0,460 | RM | 27,594 | PRDC | 0,000 |
| FMDS | 0,815 | BSC | 0,000 | RMC | 27,594 | PDC | 0,000 |
| FBMS | 0,809 | CFFI | 0,000 | TR | 37,139 | | |
| FAIS | 0,805 | FFM | 0,809 | SV | -0,020 | | |
| FAS | 0,804 | FAM | 0,753 | W | 81,8 | | |
| L/FS | | D | | DC | | | |
| FOC | 0,0941 | AGSL | 2,487 | FDIS | 0,2611 | DB | 1,563 |
| AOCC | -0,2724 | APSL | 3,131 | FDI | 0,268 | RD | 1,574 |
| AOC | -0,2724 | BAPSL | 3,098 | ICMDI | 0,373 | DSPL | 1770 |
| AOCP | -0,2281 | APSLC | 3,131 | CMDI | 0,353 | SLU | 0,00 |
| AOCG | -0,3167 | ACG1 | -0,313 | IMDI | 0,304 | SLE | 0,00 |
| YCOR | 0,0000 | ACG2 | -0,317 | MDI | 0,232 | TPS | 0,000 |
| FB | 0,738 | HGLA | 1,242 | IOMDI | 0,144 | ICMD | 1,129 |
| FM | 0,787 | HGLI | 1,407 | OMDI | 0,025 | IMD | 1,060 |
| CCAI | 0,000 | BDR | 1,0005 | MDIA | 0,2011 | IOMD | 0,900 |
| Пер.тр-к/грот - | | штрафы | | Бизань - штрафы | | Фок - штрафы | |
| LP | 3,960 | SL | 0,000 | RSAY | 0,000 | RSAB | 0,000 |
| RSAF | 16,512 | SPS | 0,000 | RSAC | 0,000 | RSAG | 0,000 |
| SAM | 12,372 | HBS | 0,000 | YSAK | 0,000 | RSAC | 0,000 |
| MSAM | 6,687 | HB | 0,000 | | | | |
| RSAM | 12,027 | BD | 0,000 | HBY | 0,000 | HBF | 0,000 |
| RGF | 0,9721 | BAS | 0,000 | BDY | 0,000 | BDF | 0,000 |
| SATC | -0,069 | I/P | 0,000 | BADY | 0,000 | BADS | 0,000 |
| RSAT | 28,471 | BLP | 0,097 | I/PY | 0,000 | I/PSF | 0,000 |
| RSAL | 15,636 | BTNS | 0,207 | BLRY | 0,000 | BLPS | 0,000 |
| SPIN | 22,677 | MG | 0,000 | BTNY | 0,000 | BTNSF | 0,000 |
| S | 5,3358 | | | | | | |
| SHR | 14,2051 | SCF | 1,000 | SCFA | 1,0000 | SA | 0,0000 |
| Пределы | | | | | | | |
| BL1 | 0,674 | BL3 | 1,091 | BLP | 1,827 | MGUL | 1,305 |
| BL2 | 0,803 | BL4 | 1,091 | HB | 0,152 | MGML | 2,176 |
| Расч. значения | | | | | | | |
| L | 6,5253 | SC | 5,3358 | DLF | 1,0000 | SCA | 5,3358 |
| B | 2,6290 | DC | 0,0034 | MAF | 1,0000 | DLFA | 1,0054 |
| D | 0,8461 | FC | -0,0122 | LRP | 1,0000 | CBFA | 1,0000 |
| CGF | 0,9779 | CBF | 1,0000 | MR | 5,7246 | CGFA | 0,9774 |
| EPF | 0,9980 | SMF | 1,0000 | R | 5,5867 | MRA2 | 5,6784 |
| TPF | 1,0000 | CSF | 0,9961 | | | RA | 5,5387 |
| R | 5,59 | Лимит парусов: | | стаксели: | 3 | спинакеы | 3 |
| Максимальный экипаж: | | | | вес - | 388,9 кг, | количество | 5 |
| Значение SV непригодно для гонок 0, 1, 2 и 3 категорий! | | | | | | | |
| Поправка на энерговооружённость | | | | C | 0,0470 | | |
| Меритель № 215 Ю.И. Горбатов | | | | | | | |
| | | | | Подпись | | Дата обмера 20.07.13 | |
| Штамп мерителя | | | | | | Дата расчёта 31.07.13 | |
| TOTD - IOR 2002 | | | | | | | |

Мерительное
свидетельство № **1247.001**
стр. 3

ОПИСЬ ОБОРУДОВАНИЯ
ПРИ ОБМЕРЕ

Дата обмера
20.07.2013

Подписи
Владельца Мерителя

Название яхты **Астра** Номер на парусах **1247** (заполняется мерителем)

К СВЕДЕНИЮ ВЛАДЕЛЬЦА И КОМАНДЫ

С определенными исключениями правила IOR требуют, чтобы при обмере яхта имела такое же вооружение и снабжение, какое она имеет в гонке: и по количеству, и по весу, и по расположению. Действительность мерительного свидетельства зависит от правильного и точного по форме заполнения данной описи и от постоянного соблюдения соответствия яхты этой описи. Все необходимые сведения содержатся в правилах IOR: 106, 107, 108, 109 и 202.2.

Владелец должен заполнить эту опись и вместе с мерителем проверить и подписать каждый ее пункт. Пояснение любого пункта может быть сделано на рисунке, приведенном в конце описи. Если владелец не присутствует при обмере, то до выдачи мерительного свидетельства он должен подписать следующее заявление:

"В качестве своего представителя я назначаю _____
и я знаю об обязанностях, возлагаемых на меня правилами IOR"

Владелец
/подпись/ /фамилия/

| Описание | Вес | Расстояние от штевня | Подписи | |
|--|-----------|----------------------|----------------------|----------------------|
| | | | Владельца | Мерителя |
| 1. Внутренний балласт (правило 107.2В) нет | | | | |
| 2. Якорь (якоря), по крайней мере один находится на борту и цепи Данфорта | 10 | 6,15 | | |
| 3. Аккумуляторы Аккумулятор 100 Ач | 25 | 4,6 | | |
| 4. Инструменты | | | | |
| 5. Двигатель (или подвесной мотор в определенном месте хранения) Марка Suzuki 5 Модель 4-str | | | | |
| 6. Цистерны (включая переносные): топливные, водяные, для хранения запасов и пр. Предоставлено заявление владельца: да / нет | | | | |
| Назначение | Тип | Ёмкость | Расстояние от штевня | Состояние при обмере |

7. Перечень предметов, находящихся обычно впереди мачты, но при обмере размещённых на полу каюты позади мачты

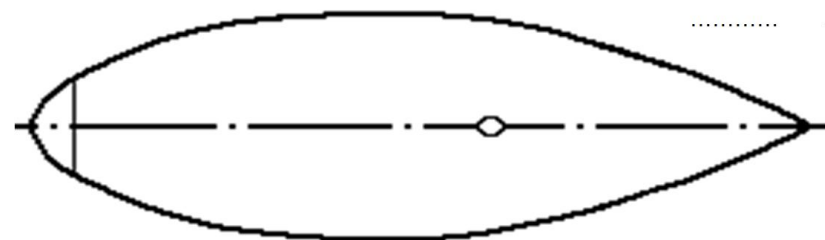
ОБЩИЙ ВЕС **2** кг.

8. Общий вес переносного палубного оборудования (только один комплект), находящегося при обмере на полу каюты позади мачты, согласно правилу 202.2А

ВЕС кг.

9. Другие основные предметы и предметы, необычные по весу, количеству и расположению

Описание Кол-во Вес Расстояние от штевня



10. Я подтверждаю, что эта опись правильно отражает размещение оборудования при обмере на плаву Меритель № **215**
/подпись/

Владелец (представитель):

Дата **20.07.2013**

.....
/подпись/ /фамилия/

Печать