

БЭМБИ	A	1,0510
RUS RUS 1117	B	0,0396
Балл	5,63	MP 0,8925

Я подтверждаю, что понимаю
ответственность, налагаемую
правилами IOR

Подпись (фамилия)

Печать

ВЛАДЕЛЕЦ
СПб РЯК
СПб, Петровская коса,9
0

Дата кренования 24.06.01
SG 1,000

Измерения в метрах и килограммах

Тип и стр. № Конрад-25 Р №23

Конструктор Д.Петерсон

Строитель Верфь им. Д.Конрада

Вооружение Бермудский шлюп

Киль Постоянный

Винт

Установка Подвесной мотор

Всероссийская Федерация Парусного Sports

Срок действия 31.12. 2013

Выдано Техническим Комитетом ВФПС
119992 Москва, Лужнецкая наб., 8

Примечания						Даты			
						Изм. корпуса			
						Серии			
						Вооружения			
Корпус по стандарту К 25-09						Постройки			
Корпус						SGFI			
FGOK	0,552	DMTK	2,355	DK	1,220				
LBGK	6,350	SDMK	3,765	DISPK	1647				12.78
BFK	0,508	BAK	1,815	FFMK	0,856				05.11
Корпус по стандарту К 25-09						FAMK	0,794		09.87
LOA	7,653	BMAX	2,757	FF	0,849	W1	5,0	PD1	0,031
FGO	0,561	B	2,629	FFI	0,839	W2	10,0	PD2	0,062
AGO	0,745	BWL	2,048	FFD	0,814	W3	15,0	PD3	0,099
LBG	6,347	BF	0,528	FMD	0,797	W4	20,0	PD4	1,132
GSDA	0,306	BFI	0,772	FBM	0,793	WD	7,600	PL	1,521
GLAI	0,000	BAI	2,022	FAI	0,794	PLM	1,530	SBMAX	4,557
GSDF	0,286	BA	1,817	FA	0,794	GSA	1,000	SPD	0,000
FD	1,042	GD	0,513	VHAI	0,801	RSA	169,700	SDM	3,765
CMD	1,109	Y	0,745	VHA	0,703	MAW1	0,0	MAW2	0,0
MD	0,988	GDFI	0,000	BHAI	0,747	MACG1	0	MACG2	0
OMD	0,781	DM	1,558	BHA	0,649	MACL	0	MACO	0
WLH1	0,650	DMT	2,355	PDT	0,000	PD	0,000	ESD	0,000
TWL1	2,384	TWL2	2,286	TWL3	2,169	TWL4	2,029	TWL5	1,862
EW	25,0	EWD	0,566	ESL	0,000	ST5	0,000	PRD	0,000
PSD	0,000	ST1	0,000	ST2	0,000	ST3	0,000	PBW	0,000
CD	0,000	WCBA	0,0	CBDA	0,000	CBLDA	0,000	PHD	0,000
DMC	0,000	WCBB	0,0	CBDB	0,000	CBLDB	0,000		
Пер. тр-к		Грот							
I	8,625	SPL	2,625	P	9,221	BL1	0,810	IC	8,625
J	2,650	SL	8,50	E	3,780	BL2	0,960	JC	2,650
LPG	3,87	SMW	4,72	BAL	0,150	BL3	1,300	PC	9,279
LPIS	0,00	HBS	0,000	BD	0,105	BL4	1,300	EC	3,780
FSP	0,040	SPS	2,095	BAS	1,110	BL5	0,000	MXSL	8,571
FJ	0,872	SFJ	0,130	HB	0,134	BLP	1,94	MXSMW	4,770
FBI	0,807	ISP	8,690	MW	0,116	MGU	1,34	MXLPG	3,935
IG	8,660	TCI	0,040	GO	0,116	MGM	2,40	MXJL	9,056

Стр.2 RUS RUS 1117

Высоты борта				RM		Винт		
FJS	0,899	DMS	1,540	RM1	32,629	PF	0,000	
FFS	0,875	PDS	0,000	RM2	32,629	PS	0,000	
FFIS	0,864	ESDS	0,000	RM3	30,651	DF	0,0000	
FFDS	0,836			RM4	3,574	EMF	0,0011	
FBIS	0,827	BBS	0,460	RM	24,871	PRDC	0,000	
FMD5	0,815	BSC	0,000	RMC	24,871	PDC	0,000	
FBMS	0,809	CFFI	0,000	TR	34,213			
FAIS	0,805	FFM	0,849	SV	-0,330			
FAS	0,804	FAM	0,794	W	82,3			
L/FS		D		DC				
FOC	0,1320	AGSL	2,486	FDIS	0,2234	DB	1,540	
AOCC	-0,1568	APSL	3,130	FDI	0,228	RD	1,558	
AOC	-0,1568	BAPSL	3,094	ICMDI	0,332	DSPL	1458	
AOCP	-0,0997	APSLC	3,130	CMDI	0,312	SLU	0,00	
AOCG	-0,2138	ACG1	-0,211	IMDI	0,263	SLE	0,00	
YCOR	0,0000	ACG2	-0,214	MDI	0,191	TPS	0,000	
FB	0,729	HGLA	1,242	IOMDI	0,103	ICMD	1,129	
FM	0,827	HGLI	1,407	OMDI	-0,016	IMD	1,060	
CCAI	0,000	BDR	1,0146	MDIA	0,1696	IOMD	0,900	
Пер.тр-к/грот -		штрафы		Бизань - штрафы		Фок - штрафы		
LP	3,975	SL	0,000	RSAY	0,000	RSAB	0,000	
RSAF	16,719	SPS	0,000	RSAC	0,000	RSAG	0,000	
SAM	13,575	HBS	0,000	YSAK	0,000	RSAC	0,000	
MSAM	6,821	HB	0,000					
RSAM	13,243	BD	0,000	HBY	0,000	HBF	0,000	
RGF	0,9755	BAS	0,000	BDY	0,000	BDF	0,000	
SATC	-0,222	I/P	0,000	BADY	0,000	BADS	0,000	
RSAT	29,740	BLP	0,000	I/PY	0,000	I/PSF	0,000	
RSAL	17,216	BTNS	0,058	BLRY	0,000	BLPS	0,000	
SPIN	22,942	MG	0,000	BTNY	0,000	BTNSF	0,000	
S	5,4535							
SHR	15,3689	SCF	1,000	SCFA	1,0445	SA	0,0000	
Пределы								
BL1	0,794	BL3	1,285	BLP	1,844	MGUL	1,466	
BL2	0,945	BL4	1,285	HB	0,152	MGML	2,463	
Расч. значения				IIIA				
L	6,3718	SC	5,4535	DLF	1,0035	SCA	5,6961	
B	2,6290	DC	0,0051	MAF	1,0000	DLFA	1,0180	
D	0,7660	FC	-0,0245	LRP	1,0000	CBFA	1,0000	
CGF	0,9612	CBF	1,0000	MR	5,8680	CGFA	0,9612	
EPF	0,9980	SMF	1,0000	R	5,6291	MRA2	6,1238	
TPF	1,0000	CSF	0,9954			RA	5,6291	
R	5,63	Лимит парусов:	стаксели:	3	спинакери	3		
Максимальный экипаж:				вес -	393,3	кг,	количество -	5
Поправка на энерговооружённость				C	0,0148			
Меритель № 209 В.В. Алексеев				Подпись		Дата обмера	30.06.13	
Штамп мерителя						Дата расчёта	03.07.13	
TOTD - IOR 2002								

Мерительное
свидетельство №
стр. 3

RUS
1117.007

ОПИСЬ ОБОРУДОВАНИЯ
ПРИ ОБМЕРЕ

Дата обмера
30.06.2013

Подписи
Владельца Мерителя

Название яхты **БЭМБИ** Номер на парусах **RUS 1117** (заполняется мерителем)

К СВЕДЕНИЮ ВЛАДЕЛЬЦА И КОМАНДЫ

С определенными исключениями правила IOR требуют, чтобы при обмере яхта имела такое же вооружение и снабжение, какое она имеет в гонке: и по количеству, и по весу, и по расположению. Действительность мерительного свидетельства зависит от правильного и точного по форме заполнения данной описи и от постоянного соблюдения соответствия яхты этой описи. Все необходимые сведения содержатся в правилах IOR: 106, 107, 108, 109 и 202.2.

Владелец должен заполнить эту опись и вместе с мерителем проверить и подписать каждый ее пункт. Пояснение любого пункта может быть сделано на рисунке, приведенном в конце описи. Если владелец не присутствует при обмере, то до выдачи мерительного свидетельства он должен подписать следующее заявление:

“В качестве своего представителя я назначаю _____ и я знаю об обязанностях, возлагаемых на меня правилами IOR”

Владелец **СПБ РЯК**
/подпись/ /фамилия/

Описание Вес Расстояние от штевня Подписи
Владельца Мерителя

1. Внутренний балласт (правило 107.2В)
нет

2. Якорь (якоря), по крайней мере один находится на борту и цепи
Адмиралтейский 12 4,4
якорный канат 3 4,4

3. Аккумуляторы
кислотный 20 2,3
кислотный 20 2,3

4. Инструменты
набор + ЗИП 8 2,3

5. Двигатель (или подвесной мотор в определенном месте хранения)

Марка **Mercury** Модель **5ML**

6. Цистерны (включая переносные): топливные, водяные, для хранения запасов и пр.

Предоставлено заявление владельца: да / **нет**

Назначение Тип Ёмкость Расстояние от штевня Состояние при обмере
Все цистерны Пустые

7. Перечень предметов, находящихся обычно впереди мачты, но при обмере размещённых на полу каюты позади мачты

Спас. Жилеты 5шт.

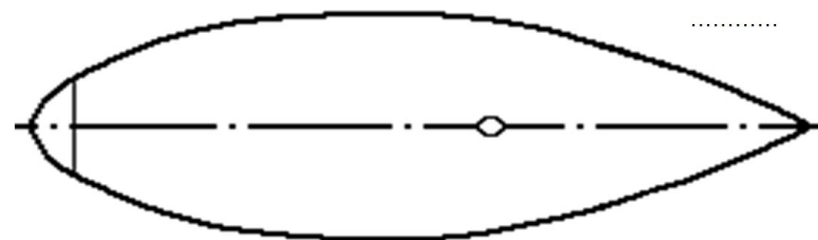
ОБЩИЙ ВЕС **3 кг.**

8. Общий вес переносного палубного оборудования (только один комплект), находящегося при обмере на полу каюты позади мачты, согласно правилу 202.2А

ВЕС **5 кг.**

9. Другие основные предметы и предметы, необычные по весу, количеству и расположению

Описание	Кол-во	Вес	Расстояние от штевня
Камбуз	1	1,5	3,2



10. Я подтверждаю, что эта опись правильно отражает размещение оборудования при обмере на плаву Меритель № **209** /подпись/

Владелец (представитель):

Дата **30.06.2013**

..... **СПБ РЯК**
/подпись/ /фамилия/

Печать