

Карат	A	1,0400
RUS 1079	B	0,0389
Балл	5,56	MP 0,8844

Я подтверждаю, что понимаю  
ответственность, налагаемую  
правилами IOR

Подпись (фамилия)

Печать

ВЛАДЕЛЕЦ  
МБОУ ДОД ДЮСШ по ПС  
Н.Новгород, п. Слуда

Дата кренования 20.07.13  
SG 1,000

Измерения в метрах и килограммах

Тип и стр. № Конрад-25 РТ

Конструктор Д.Петерсон

Строитель Верфь им. Д.Конрада

Вооружение Бермудский шлюп

Киль Постоянный

Винт

Установка Подвесной мотор

Всероссийская Федерация Парусного Sports

Срок действия 31.12. 2013

Выдано Техническим Комитетом ВФПС  
119992 Москва, Лужнецкая наб., 8

Примечания	Меритель-стажер Е.А. Алексашин					Даты				
FGOK	0,561	DMTK	2,321	DK	1,190	Изм. корпуса				
LBGK	6,347	SDMK	3,744	DISPK	1750	Серии 12.78				
BFK	0,528	BAK	1,187	FFMK	0,837	Вооружения 12.84				
Корпус по стандарту К 25-09					FAMK	0,781	Постройки 12.84			
Корпус					SGFI	0,0000				
LOA	7,653	BMAX	2,757	FF	0,837	W1	5,9	PD1	0,046	
FGO	0,561	B	2,629	FFI	0,827	W2	10,9	PD2	0,085	
AGO	0,745	BWL	2,084	FFD	0,802	W3	16,1	PD3	0,122	
LBG	6,347	BF	0,528	FMD	0,785	W4	22,0	PD4	0,171	
GSDA	0,306	BFI	0,772	FBM	0,780	WD	7,630	PL	1,501	
GLAI	0,000	BAI	2,022	FAI	0,781	PLM	1,505	SBMAX	4,557	
GSDF	0,286	BA	1,817	FA	0,781	GSA	0,640	SPD	0,000	
FD	1,042	GD	0,513	VHAI	0,801	RSA	225,000	SDM	3,744	
CMD	1,109	Y	0,745	VHA	0,703	MAW1	0,0	MAW2	0,0	
MD	0,988	GDFI	0,000	BHAI	0,747	MACG1	0	MACG2	0	
OMD	0,781	DM	1,536	BHA	0,649	MACL	0	MACO	0	
WLH1	0,650	DMT	2,321	PDT	0,000	PD	0,000	ESD	0,000	
TWL1	2,384	TWL2	2,286	TWL3	2,169	TWL4	2,029	TWL5	1,862	
EW	26,0	EWD	3,900	ESL	0,000	ST5	0,000	PRD	0,000	
PSD	0,000	ST1	0,000	ST2	0,000	ST3	0,000	PBW	0,000	
CD	0,000	WCBA	0,0	CBDA	0,000	CBLDA	0,000	PHD	0,000	
DMC	0,000	WCBB	0,0	CBDB	0,000	CBLDB	0,000			
Пер. тр-к					Грот					
I	8,524	SPL	2,610	P	9,420	BL1	0,630	IC	8,524	
J	2,610	SL	8,08	E	3,605	BL2	0,890	JC	2,610	
LPG	3,75	SMW	4,60	BAL	0,152	BL3	1,210	PC	9,595	
LPIS	0,00	HBS	0,000	BD	0,085	BL4	1,210	EC	3,605	
FSP	0,050	SPS	2,160	BAS	1,090	BL5	0,000	MXSL	8,469	
FJ	0,861	SFJ	0,120	HB	0,140	BLP	1,69	MXSMW	4,698	
FBI	0,795	ISP	8,590	MW	0,135	MGU	1,36	MXLPG	3,865	
IG	8,540	TCI	0,039	GO	0,135	MGM	2,30	MXJL	8,930	

Стр.2

RUS 1079

Высоты борта				RM		Винт		
FJS	0,900	DMS	1,506	RM1	25,702	PF	0,000	
FFS	0,875	PDS	0,000	RM2	25,696	PS	0,000	
FFIS	0,864	ESDS	0,000	RM3	26,379	DF	0,0000	
FFDS	0,836			RM4	25,734	EMF	0,0074	
FBIS	0,828	BBS	0,460	RM	25,878	PRDC	0,000	
FMDs	0,815	BSC	0,000	RMC	25,878	PDC	0,000	
FBMS	0,809	CFFI	0,000	TR	34,876			
FAIS	0,805	FFM	0,837	SV	-0,251			
FAS	0,804	FAM	0,781	W	86,1			
L/FS			D		DC			
FOC	0,1206	AGSL	2,487	FDIS	0,2350	DB	1,547	
AOCc	-0,1935	APSL	3,131	FDI	0,240	RD	1,536	
AOC	-0,1935	BAPSL	3,098	ICMDI	0,345	DSPL	1551	
AOCp	-0,1404	APSLC	3,131	CMDI	0,325	SLU	0,00	
AOCG	-0,2465	ACG1	-0,244	IMDI	0,276	SLE	0,00	
YCOR	0,0000	ACG2	-0,247	MDI	0,204	TPS	0,000	
FB	0,732	HGLA	1,242	IOMDI	0,116	ICMD	1,129	
FM	0,815	HGLI	1,407	OMDI	-0,003	IMD	1,060	
CCAI	0,000	BDR	1,0100	MDIA	0,1792	IOMD	0,900	
Пер.тр-к/грот - штрафы				Бизань - штрафы		Фок - штрафы		
LP	3,915	SL	0,000	RSAY	0,000	RSAB	0,000	
RSAF	16,281	SPS	0,000	RSAK	0,000	RSAG	0,000	
SAM	13,826	HBS	0,000	YSAK	0,000	RSAC	0,000	
MSAM	6,688	HB	0,000					
RSAM	13,539	BD	0,000	HBY	0,000	HBF	0,000	
RGF	0,9793	BAS	0,000	BDY	0,000	BDF	0,000	
SATC	-0,308	I/P	0,000	BADY	0,000	BADS	0,000	
RSAT	29,512	BLP	0,194	I/PY	0,000	I/PSF	0,000	
RSAL	17,601	BTNS	0,175	BLRY	0,000	BLPS	0,000	
SPIN	22,325	MG	0,000	BTNY	0,000	BTNSF	0,000	
S	5,4325							
SHR	15,0327	SCF	1,000	SCFA	1,0258	SA	0,0000	
Пределы								
BL1	0,757	BL3	1,226	BLP	1,884	MGUL	1,420	
BL2	0,901	BL4	1,226	HB	0,152	MGML	2,380	
Расч. значения				IIIA				
L	6,4199	SC	5,4325	DLF	1,0018	SCA	5,5729	
B	2,6290	DC	-0,0031	MAF	1,0000	DLFA	1,0136	
D	0,7905	FC	-0,0207	LRP	1,0000	CBFA	1,0000	
CGF	0,9612	CBF	1,0000	MR	5,8232	CGFA	0,9612	
EPF	0,9926	SMF	1,0000	R	5,5560	MRA2	5,9591	
TPF	1,0000	CSF	0,9956			RA	5,5560	
R	5,56	Лимит парусов:		стаксели:	3	спинакеы	3	
Максимальный экипаж:				вес -	385,6	кг,	количество -	5
Поправка на энерговооружённость				C	0,0242			
Меритель № 215 Ю.И. Горбатов				Подпись		Дата обмера	20.07.13	
Штамп мерителя						Дата расчёта	31.07.13	
TOTD - IOR 2002								

Мерительное  
свидетельство № **1079.002**  
стр. 3

ОПИСЬ ОБОРУДОВАНИЯ  
ПРИ ОБМЕРЕ

Дата обмера  
**20.07.2013**

Подписи  
Владельца Мерителя

Название яхты **Карат** Номер на парусах **1079** (заполняется мерителем)

К СВЕДЕНИЮ ВЛАДЕЛЬЦА И КОМАНДЫ

С определенными исключениями правила IOR требуют, чтобы при обмере яхта имела такое же вооружение и снабжение, какое она имеет в гонке: и по количеству, и по весу, и по расположению. Действительность мерительного свидетельства зависит от правильного и точного по форме заполнения данной описи и от постоянного соблюдения соответствия яхты этой описи. Все необходимые сведения содержатся в правилах IOR: 106, 107, 108, 109 и 202.2.

Владелец должен заполнить эту опись и вместе с мерителем проверить и подписать каждый ее пункт. Пояснение любого пункта может быть сделано на рисунке, приведенном в конце описи. Если владелец не присутствует при обмере, то до выдачи мерительного свидетельства он должен подписать следующее заявление:

"В качестве своего представителя я назначаю \_\_\_\_\_  
и я знаю об обязанностях, возлагаемых на меня правилами IOR"

Владелец	по ПС				
.....	/подпись/	по ПС	Вес	Расстояние	Подписи
		/фамилия/		от штевня	Владельца Мерителя
1. Внутренний балласт (правило 107.2B)					
<b>нет</b>					
2. Якорь (якоря), по крайней мере один находится на борту и цепи					
<b>Данфорта</b>		<b>12</b>	<b>5,7</b>		
3. Аккумуляторы					
<b>Аккумулятор 75 Ач</b>		<b>20</b>	<b>2,5</b>		
4. Инструменты					
5. Двигатель (или подвесной мотор в определённом месте хранения)					
Марка	<b>Mercury 4</b>	Модель	<b>2-str</b>		
6. Цистерны (включая переносные): топливные, водяные, для хранения запасов и пр.					
Предоставлено заявление владельца: да / нет					
Назначение	Тип	Ёмкость	Расстояние от штевня	Состояние при обмере	

7. Перечень предметов, находящихся обычно впереди мачты, но при обмере размещённых на полу каюты позади мачты

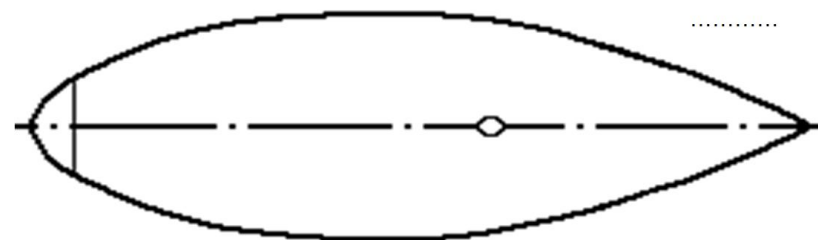
ОБЩИЙ ВЕС **1** кг. ....

8. Общий вес переносного палубного оборудования (только один комплект), находящегося при обмере на полу каюты позади мачты, согласно правилу 202.2A

ВЕС кг. ....

9. Другие основные предметы и предметы, необычные по весу, количеству и расположению

Описание Кол-во Вес Расстояние от штевня



10. Я подтверждаю, что эта опись правильно отражает размещение оборудования при обмере на плаву Меритель № **215** .....

Владелец (представитель):

Дата **20.07.2013**

.....  
/подпись/ по ПС /фамилия/

Печать