

Аккорд	A	1,0360
RUS RUS 1069	B	0,0387
Балл	5,53	MP 0,8811

Я подтверждаю, что понимаю
ответственность, налагаемую
правилами IOR

Подпись (фамилия)

Печать

ВЛАДЕЛЕЦ

Дата кренования 03.07.11
SG 1,000

Измерения в метрах и килограммах
Тип и стр. № Конрад-25 Р № 134
Конструктор Д.Петерсон
Строитель Верфь им. Д.Конрада
Вооружение Бермудский шлюп
Киль Постоянный
Винт
Установка Подвесной мотор
Всероссийская Федерация Парусного Sports
Срок действия 31.12. 2013

Выдано Техническим Комитетом ВФПС
119992 Москва, Лужнецкая наб., 8

Примечания				Даты			
FGOK	0,000	DMTK	0,000	DK	1,210	Изм. корпуса	
LBGK	0,000	SDMK	0,000	DISPK	1684	Серии 12.78	
BFK	0,000	BAK	0,000	FFMK	0,859	Вооружения 06.99	
Корпус по стандарту К 25-09				FAMK	0,790	Постройки 01.84	
Корпус		SGFI	0,0000				
LOA	7,653	BMAX	2,757	FF	0,845	W1	5,0 PD1 0,035
FGO	0,561	B	2,629	FFI	0,835	W2	10,5 PD2 0,071
AGO	0,745	BWL	2,061	FFD	0,810	W3	15,6 PD3 0,104
LBG	6,347	BF	0,528	FMD	0,793	W4	20,7 PD4 0,139
GSDA	0,306	BFI	0,772	FBM	0,788	WD	6,620 PL 1,501
GLAI	0,000	BAI	2,022	FAI	0,789	PLM	1,505 SBMAX 4,557
GSDF	0,286	BA	1,817	FA	0,789	GSA	0,064 SPD 0,000
FD	1,042	GD	0,513	VHAI	0,801	RSA	22,500 SDM 3,744
CMD	1,109	Y	0,745	VHA	0,703	MAW1	0,0 MAW2 0,0
MD	0,988	GDFI	0,000	BHAI	0,747	MACG1	0 MACG2 0
OMD	0,781	DM	1,548	BHA	0,649	MACL	0 MACO 0
WLH1	0,650	DMT	2,341	PDT	0,000	PD	0,000 ESD 0,000
TWL1	2,384	TWL2	2,286	TWL3	2,169	TWL4	2,029 TWL5 1,862
EW	26,0	EWD	0,600	ESL	0,000	ST5	0,000 PRD 0,000
PSD	0,000	ST1	0,000	ST2	0,000	ST3	0,000 PBW 0,000
CD	0,000	WCBA	0,0	CBDA	0,000	CBLDA	0,000 PHD 0,000
DMC	0,000	WCBB	0,0	CBDB	0,000	CBLDB	0,000
Пер. тр-к		Грот					
I	8,774	SPL	2,355	P	9,120	BL1	0,670 IC 8,774
J	2,640	SL	8,35	E	3,280	BL2	0,790 JC 2,640
LPG	3,79	SMW	4,72	BAL	0,150	BL3	1,090 PC 9,120
LPIS	0,00	HBS	0,000	BD	0,135	BL4	1,090 EC 3,280
FSP	0,050	SPS	2,230	BAS	1,100	BL5	0,000 MXSL 8,705
FJ	0,869	SFJ	0,120	HB	0,150	BLP	1,95 MXSMW 4,752
FBI	0,803	ISP	8,840	MW	0,135	MGU	1,18 MXLPG 3,910
IG	8,840	TCI	0,039	GO	0,135	MGM	2,02 MXJL 9,226

Стр.2				RUS RUS 1069			
Высоты борта		RM		Винт			
FJS	0,900	DMS	1,526	RM1	24,837 PF 0,000		
FFS	0,875	PDS	0,000	RM2	25,712 PS 0,000		
FFIS	0,864	ESDS	0,000	RM3	26,079 DF 0,0000		
FFDS	0,836			RM4	25,891 EMF 0,0012		
FBIS	0,828	BBS	0,460	RM	25,630 PRDC 0,000		
FMDs	0,815	BSC	0,000	RMC	25,630 PDC 0,000		
FBMS	0,809	CFFI	0,000	TR	33,930		
FAIS	0,805	FFM	0,845	SV	-0,347		
FAS	0,804	FAM	0,789	W	79,3		
L/FS		D		DC			
FOC	0,1282	AGSL	2,487	FDIS	0,2275 DB 1,543		
AOCC	-0,1709	APSL	3,131	FDI	0,232 RD 1,548		
AOC	-0,1709	BAPSL	3,098	ICMDI	0,337 DSPL 1491		
AOCP	-0,1154	APSLC	3,131	CMDI	0,317 SLU 0,00		
AOCG	-0,2265	ACG1	-0,224	IMDI	0,268 SLE 0,00		
YCOR	0,0000	ACG2	-0,226	MDI	0,196 TPS 0,000		
FB	0,730	HGLA	1,242	IOMDI	0,108 ICMD 1,129		
FM	0,823	HGLI	1,407	OMDI	-0,011 IMD 1,060		
CCAI	0,000	BDR	1,0130	MDIA	0,1731 IOMD 0,900		
Пер.тр-к/грот -		штрафы		Бизань - штрафы		Фок - штрафы	
LP	3,960	SL	0,000	RSAY	0,000	RSAB	0,000
RSAF	16,982	SPS	0,000	RSAK	0,000	RSAG	0,000
SAM	12,149	HBS	0,000	YSAK	0,000	RSAC	0,000
MSAM	6,847	HB	0,000				
RSAM	11,495	BD	0,000	HBY	0,000	HBF	0,000
RGF	0,9462	BAS	0,000	BDY	0,000	BDF	0,000
SATC	0,054	I/P	0,000	BADY	0,000	BADS	0,000
RSAT	28,531	BLP	0,000	I/PY	0,000	I/PSF	0,000
RSAL	14,944	BTNS	0,000	BLRY	0,000	BLPS	0,000
SPIN	23,210	MG	0,000	BTNY	0,000	BTNSF	0,000
S	5,3415						
SHR	14,9487	SCF	1,000	SCFA	1,0170	SA	0,0000
Пределы							
BL1	0,689	BL3	1,115	BLP	1,824	MGUL	1,324
BL2	0,820	BL4	1,115	HB	0,152	MGML	2,211
Расч. значения				IIIA			
L	6,3898	SC	5,3415	DLF	1,0028	SCA	5,4326
B	2,6290	DC	0,0016	MAF	1,0000	DLFA	1,0164
D	0,7748	FC	-0,0231	LRP	1,0000	CBFA	1,0000
CGF	0,9612	CBF	1,0000	MR	5,7694	CGFA	0,9612
EPF	0,9980	SMF	1,0000	R	5,5345	MRA2	5,8795
TPF	1,0000	CSF	0,9957			RA	5,5345
R	5,53	Лимит парусов:		стаксели:	3	спинакери	3
Максимальный экипаж:		вес -		382,3	кг,	количество	5
Поправка на энерговооружённость				C	0,0278		
Меритель № 215 Горбатов Ю.И.				Подпись		Дата обмера 03.07.11	
Штамп мерителя						Дата расчёта 03.07.13	
TOTD - IOR 2002							

Мерительное
свидетельство №
стр. 3

RUS
1069.004

ОПИСЬ ОБОРУДОВАНИЯ
ПРИ ОБМЕРЕ

Дата обмера
03.07.2011

Подписи
Владельца Мерителя

Название яхты **Аккорд** Номер на парусах **RUS 1069** (заполняется мерителем)

К СВЕДЕНИЮ ВЛАДЕЛЬЦА И КОМАНДЫ

С определенными исключениями правила IOR требуют, чтобы при обмере яхта имела такое же вооружение и снабжение, какое она имеет в гонке: и по количеству, и по весу, и по расположению. Действительность мерительного свидетельства зависит от правильного и точного по форме заполнения данной описи и от постоянного соблюдения соответствия яхты этой описи. Все необходимые сведения содержатся в правилах IOR: 106, 107, 108, 109 и 202.2.

Владелец должен заполнить эту опись и вместе с мерителем проверить и подписать каждый ее пункт. Пояснение любого пункта может быть сделано на рисунке, приведенном в конце описи. Если владелец не присутствует при обмере, то до выдачи мерительного свидетельства он должен подписать следующее заявление:

"В качестве своего представителя я назначаю _____ и я знаю об обязанностях, возлагаемых на меня правилами IOR"

Владелец
.....
/подпись/ /фамилия/

Описание Вес Расстояние от штевня Подписи
Владельца Мерителя

1. Внутренний балласт (правило 107.2B)
нет

2. Якорь (якоря), по крайней мере один находится на борту и цепи
Якорь Данфорта 8 4,56

3. Аккумуляторы
Аккумулятор 90 Ah 25 2,56

4. Инструменты
Инструменты 5 4,46

5. Двигатель (или подвесной мотор в определенном месте хранения)

Марка **Mercury 4.0 4-stroke** Модель **4,56**

6. Цистерны (включая переносные): топливные, водяные, для хранения запасов и пр.

Предоставлено заявление владельца: да / **нет**

Назначение	Тип	Ёмкость	Расстояние от штевня	Состояние при обмере
Топливо	пер.			пустая
Газ	пер.	5	3,06	пустой

7. Перечень предметов, находящихся обычно впереди мачты, но при обмере размещённых на полу каюты позади мачты

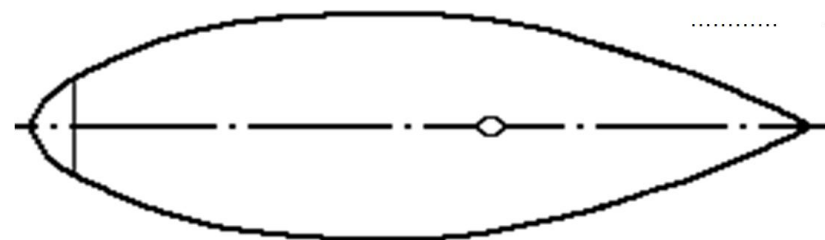
ОБЩИЙ ВЕС **кг.**

8. Общий вес переносного палубного оборудования (только один комплект), находящегося при обмере на полу каюты позади мачты, согласно правилу 202.2A

ВЕС **кг.**

9. Другие основные предметы и предметы, необычные по весу, количеству и расположению

Описание Кол-во Вес Расстояние от штевня



10. Я подтверждаю, что эта опись правильно отражает размещение оборудования при обмере на плаву Меритель № **215**

Владелец (представитель):

Дата **03.07.2011**

.....
/подпись/ /фамилия/

Печать