

МИФ	A	1,0500
RUS 1050	B	0,0402
Балл	5,58	MP 0,8892

Я подтверждаю, что понимаю  
ответственность, налагаемую  
правилами IOR

Подпись (фамилия)

Печать

ВЛАДЕЛЕЦ

Дата кренования 19.07.09

SG 1,000

Измерения в метрах и килограммах

Тип и стр. № Конрад-25 Р № 131

Конструктор Д.Петерсон

Строитель Верфь им. Д.Конрада

Вооружение Бермудский шлюп

Киль Постоянный

Винт

Установка Подвесной мотор

Всероссийская Федерация Парусного Sports

Срок действия 31.12. 2013

Выдано Техническим Комитетом ВФПС

119992 Москва, Лужнецкая наб., 8

Примечания						Даты			
						Изм. корпуса			
						Серии			
						Вооружения			
Корпус по стандарту К 25-09						Постройки			
Корпус						SGFI			
FGOK	0,547	DMTK	2,355	DK	1,220				
LBGK	6,347	SDMK	4,230	DISPK	1515				12.78
BFK	0,513	BAK	1,804	FFMK	0,891				09.99
Корпус по стандарту К 25-09						FAMK	0,793		12.83
LOA	7,653	BMAX	2,757	FF	0,866	W1	5,0	PD1	0,037
FGO	0,561	B	2,629	FFI	0,856	W2	10,0	PD2	0,075
AGO	0,745	BWL	1,995	FFD	0,831	W3	15,0	PD3	0,112
LBG	6,347	BF	0,528	FMD	0,814	W4	20,0	PD4	0,150
GSDA	0,306	BFI	0,772	FBM	0,810	WD	7,840	PL	1,490
GLAI	0,000	BAI	2,022	FAI	0,811	PLM	1,500	SBMAX	4,557
GSDF	0,286	BA	1,817	FA	0,811	GSA	0,502	SPD	0,000
FD	1,042	GD	0,513	VHAI	0,801	RSA	78,500	SDM	4,230
CMD	1,109	Y	0,745	VHA	0,703	MAW1	0,0	MAW2	0,0
MD	0,988	GDFI	0,000	BHAI	0,747	MACG1	0	MACG2	0
OMD	0,781	DM	1,545	BHA	0,649	MACL	0	MACO	0
WLH1	0,650	DMT	2,355	PDT	0,000	PD	0,000	ESD	0,000
TWL1	2,384	TWL2	2,286	TWL3	2,169	TWL4	2,029	TWL5	1,862
EW	26,0	EWD	0,732	ESL	0,000	ST5	0,000	PRD	0,000
PSD	0,000	ST1	0,000	ST2	0,000	ST3	0,000	PBW	0,000
CD	0,000	WCBA	0,0	CBDA	0,000	CBLDA	0,000	PHD	0,000
DMC	0,000	WCBB	0,0	CBDB	0,000	CBLDB	0,000		
Пер. тр-к		Грот							
I	8,382	SPL	2,600	P	9,100	BL1	0,770	IC	8,382
J	2,600	SL	8,34	E	3,700	BL2	0,900	JC	2,611
LPG	3,86	SMW	4,70	BAL	0,152	BL3	1,200	PC	9,100
LPIS	0,00	HBS	0,000	BD	0,134	BL4	1,200	EC	3,700
FSP	0,040	SPS	2,270	BAS	1,100	BL5	0,000	MXSL	8,340
FJ	0,888	SFJ	0,140	HB	0,150	BLP	1,86	MXSMW	4,700
FBI	0,824	ISP	8,445	MW	0,085	MGU	1,27	MXLPG	3,877
IG	8,445	TCI	0,042	GO	0,085	MGM	2,29	MXJL	8,836

Стр.2

RUS 1050

Высоты борта				RM		Винт		
FJS	0,898	DMS	1,545	RM1	27,634	PF	0,000	
FFS	0,875	PDS	0,000	RM2	27,266	PS	0,000	
FFIS	0,864	ESDS	0,000	RM3	27,387	DF	0,0000	
FFDS	0,836			RM4	27,266	EMF	0,0015	
FBIS	0,828	BBS	0,460	RM	27,388	PRDC	0,000	
FMD5	0,815	BSC	0,000	RMC	27,388	PDC	0,000	
FBMS	0,809	CFFI	0,000	TR	28,429			
FAIS	0,805	FFM	0,866	SV	-0,979			
FAS	0,804	FAM	0,811	W	82,4			
L/FS		D		DC				
FOC	0,1481	AGSL	2,486	FDIS	0,2075	DB	1,531	
AOCC	-0,1089	APSL	3,130	FDI	0,211	RD	1,545	
AOC	-0,1089	BAPSL	3,094	ICMDI	0,315	DSPL	1335	
AOCP	-0,0465	APSLC	3,130	CMDI	0,295	SLU	8,66	
AOCG	-0,1713	ACG1	-0,169	IMDI	0,246	SLE	7,58	
YCOR	0,0000	ACG2	-0,171	MDI	0,174	TPS	2,600	
FB	0,726	HGLA	1,242	IOMDI	0,086	ICMD	1,129	
FM	0,844	HGLI	1,407	OMDI	-0,033	IMD	1,060	
CCAI	0,000	BDR	1,0213	MDIA	0,1570	IOMD	0,900	
Пер.тр-к/грот -		штрафы		Бизань - штрафы		Фок - штрафы		
LP	3,917	SL	0,000	RSAY	0,000	RSAB	0,000	
RSAF	15,986	SPS	0,000	RSAC	0,000	RSAG	0,000	
SAM	13,043	HBS	0,000	YSAK	0,000	RSAC	0,000	
MSAM	6,330	HB	0,000					
RSAM	12,502	BD	0,000	HBY	0,000	HBF	0,000	
RGF	0,9585	BAS	0,000	BDY	0,000	BDF	0,000	
SATC	-0,189	I/P	0,000	BADY	0,000	BADS	0,000	
RSAT	28,299	BLP	0,000	I/PY	0,000	I/PSF	0,000	
RSAL	16,252	BTNS	0,000	BLRY	0,000	BLPS	0,000	
SPIN	21,994	MG	0,000	BTNY	0,000	BTNSF	0,000	
S	5,3197							
SHR	15,3772	SCF	1,000	SCFA	1,0474	SA	0,0000	
Пределы								
BL1	0,777	BL3	1,258	BLP	1,820	MGUL	1,442	
BL2	0,925	BL4	1,258	HB	0,152	MGML	2,420	
Расч. значения				IIIA				
L	6,3078	SC	5,3197	DLF	1,0068	SCA	5,5719	
B	2,6290	DC	0,0040	MAF	1,0000	DLFA	1,0247	
D	0,7331	FC	-0,0296	LRP	1,0000	CBFA	1,0000	
CGF	0,9640	CBF	1,0000	MR	5,7963	CGFA	0,9640	
EPF	0,9980	SMF	1,0000	R	5,5767	MRA2	6,0963	
TPF	1,0000	CSF	0,9955			RA	5,5767	
R	5,58	Лимит парусов:		стаксели:	3	спинакери	3	
Максимальный экипаж:				вес -	387,8	кг,	количество -	5
Поправка на энерговооружённость				C	0,0165			
Меритель № 40 В.А. Комиссаров				Подпись		Дата обмера	19.07.09	
Штамп мерителя						Дата расчёта	30.07.13	
TOTD - IOR 2002								

Мерительное  
свидетельство № **1050.008**  
стр. 3

ОПИСЬ ОБОРУДОВАНИЯ  
ПРИ ОБМЕРЕ

Дата обмера  
**19.07.2009**

Подписи  
Владельца Мерителя

Название яхты **МИФ** Номер на парусах **1050** (заполняется мерителем)

К СВЕДЕНИЮ ВЛАДЕЛЬЦА И КОМАНДЫ

С определенными исключениями правила IOR требуют, чтобы при обмере яхта имела такое же вооружение и снабжение, какое она имеет в гонке: и по количеству, и по весу, и по расположению. Действительность мерительного свидетельства зависит от правильного и точного по форме заполнения данной описи и от постоянного соблюдения соответствия яхты этой описи. Все необходимые сведения содержатся в правилах IOR: 106, 107, 108, 109 и 202.2.

Владелец должен заполнить эту опись и вместе с мерителем проверить и подписать каждый ее пункт. Пояснение любого пункта может быть сделано на рисунке, приведенном в конце описи. Если владелец не присутствует при обмере, то до выдачи мерительного свидетельства он должен подписать следующее заявление:

"В качестве своего представителя я назначаю \_\_\_\_\_  
и я знаю об обязанностях, возлагаемых на меня правилами IOR"

Владелец  
.....  
/подпись/ /фамилия/

Описание

Вес

Расстояние  
от штевня

Подписи  
Владельца Мерителя

1. Внутренний балласт (правило 107.2B)

2. Якорь (якоря), по крайней мере один находится на борту и цепи

**якорь 1**

**15**

**3,6**

3. Аккумуляторы

**кислотный**

**20**

**4,6**

4. Инструменты

5. Двигатель (или подвесной мотор в определённом месте хранения)

Марка **Ветерок**

Модель

**8Э**

6. Цистерны (включая переносные): топливные, водяные, для хранения запасов и пр.

Предоставлено заявление владельца:

да / нет

Назначение

Тип

Ёмкость

Расстояние от  
штевня

Состояние  
при обмере

7. Перечень предметов, находящихся обычно впереди мачты, но при обмере размещённых на полу каюты позади мачты

**Спас. Жилеты**

ОБЩИЙ ВЕС

кг.

8. Общий вес переносного палубного оборудования (только один комплект), находящегося при обмере на полу каюты позади мачты, согласно правилу 202.2A

ВЕС

кг.

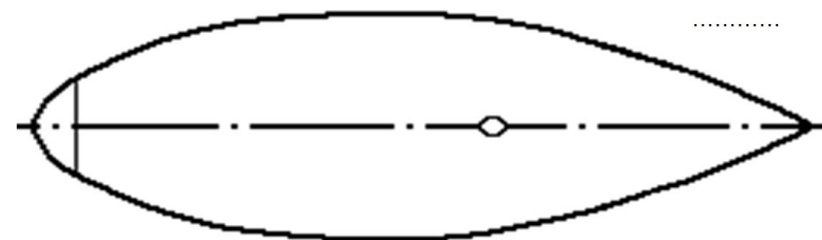
9. Другие основные предметы и предметы, необычные по весу, количеству и расположению

Описание

Кол-во

Вес

Расстояние от  
штевня



10. Я подтверждаю, что эта опись правильно

отражает размещение оборудования при обмере на Меритель № **40**

плаву Владелец (представитель):

Дата **19.07.2009**

.....  
/подпись/

.....  
/фамилия/

.....  
Печать