

СОКОЛ	A	1,0440
RUS 1042	B	0,0390
Балл	5,60	MP 0,8882

Я подтверждаю, что понимаю
ответственность, налагаемую
правилами IOR

Подпись (фамилия)

Печать

ВЛАДЕЛЕЦ

Дата кренования 06.07.06

SG 1,000

Измерения в метрах и килограммах

Тип и стр. № Конрад-25 Р №

Конструктор Д.Петерсон

Строитель Верфь им. Д.Конрада

Вооружение Бермудский шлюп

Киль Постоянный

Винт

Установка Подвесной мотор

Всероссийская Федерация Парусного Sports

Срок действия 31.12. 2013

Выдано Техническим Комитетом ВФПС

119992 Москва, Лужнецкая наб., 8

Примечания	Меритель-стажер Филиппов П.				Даты			
FGOK	0,556	DMTK	2,388	DK	1,234			Изм. корпуса
LBGK	6,352	SDMK	3,880	DISPK	1665			Серии 12.78
BFK	0,511	BAK	1,818	FFMK	0,846			Вооружения 08.13
Корпус по стандарту К 25-09				FAMK	0,779			Постройки 11.82
Корпус				SGFI	0,0000			
LOA	7,653	BMAX	2,757	FF	0,847	W1	5,0	PD1 0,035
FGO	0,561	B	2,629	FFI	0,837	W2	10,0	PD2 0,070
AGO	0,745	BWL	2,054	FFD	0,812	W3	15,0	PD3 0,105
LBG	6,347	BF	0,528	FMD	0,795	W4	20,0	PD4 0,140
GSDA	0,306	BFI	0,772	FBM	0,791	WD	7,228	PL 1,501
GLAI	0,000	BAI	2,022	FAI	0,792	PLM	1,509	SBMAX 4,557
GSDF	0,286	BA	1,817	FA	0,792	GSA	0,314	SPD 0,000
FD	1,042	GD	0,513	VHAI	0,801	RSA	62,287	SDM 3,880
CMD	1,109	Y	0,745	VHA	0,703	MAW1	0,0	MAW2 0,0
MD	0,988	GDFI	0,000	BHAI	0,747	MACG1	0	MACG2 0
OMD	0,781	DM	1,595	BHA	0,649	MACL	0	MACO 0
WLH1	0,650	DMT	2,388	PDT	0,000	PD	0,000	ESD 0,000
TWL1	2,384	TWL2	2,286	TWL3	2,169	TWL4	2,029	TWL5 1,862
EW	13,0	EWD	1,413	ESL	0,000	ST5	0,000	PRD 0,000
PSD	0,000	ST1	0,000	ST2	0,000	ST3	0,000	PBW 0,000
CD	0,000	WCBA	0,0	CBDA	0,000	CBLDA	0,000	PHD 0,000
DMC	0,000	WCBB	0,0	CBDB	0,000	CBLDB	0,000	
Пер. тр-к				Грот				
I	8,622	SPL	2,580	P	9,033	BL1	0,800	IC 8,622
J	2,590	SL	8,23	E	3,810	BL2	0,950	JC 2,590
LPG	3,86	SMW	4,64	BAL	0,150	BL3	1,290	PC 9,037
LPIS	0,00	HBS	0,000	BD	0,135	BL4	1,290	EC 3,810
FSP	0,040	SPS	2,193	BAS	1,302	BL5	0,000	MXSL 8,552
FJ	0,868	SFJ	0,155	HB	0,154	BLP	1,85	MXSMW 4,662
FBI	0,806	ISP	8,684	MW	0,135	MGU	1,45	MXLPG 3,860
IG	8,596	TCI	0,043	GO	0,135	MGM	2,44	MXJL 8,978

Стр.2

RUS 1042

Высоты борта				RM		Винт	
FJS	0,897	DMS	1,575	RM1	27,131	PF	0,000
FFS	0,875	PDS	0,000	RM2	27,131	PS	0,000
FFIS	0,864	ESDS	0,000	RM3	27,131	DF	0,0000
FFDS	0,836			RM4	27,131	EMF	0,0014
FBIS	0,828	BBS	0,460	RM	27,131	PRDC	0,000
FMD5	0,815	BSC	0,000	RMC	27,131	PDC	0,000
FBMS	0,809	CFFI	0,000	TR	31,658		
FAIS	0,805	FFM	0,847	SV	-0,570		
FAS	0,804	FAM	0,792	W	79,5		
L/FS		D		DC			
FOC	0,1301	AGSL	2,486	FDIS	0,2253	DB	1,541
AOCC	-0,1624	APSL	3,130	FDI	0,230	RD	1,595
AOC	-0,1624	BAPSL	3,094	ICMDI	0,334	DSPL	1472
AOCP	-0,1059	APSLC	3,130	CMDI	0,314	SLU	0,00
AOCG	-0,2189	ACG1	-0,216	IMDI	0,265	SLE	0,00
YCOR	0,0000	ACG2	-0,219	MDI	0,193	TPS	0,000
FB	0,730	HGLA	1,242	IOMDI	0,105	ICMD	1,129
FM	0,825	HGLI	1,407	OMDI	-0,014	IMD	1,060
CCAI	0,000	BDR	1,0139	MDIA	0,1712	IOMD	0,900
Пер.тр-к/грот -		штрафы		Бизань - штрафы		Фок - штрафы	
LP	3,900	SL	0,000	RSAY	0,000	RSAB	0,000
RSAF	16,404	SPS	0,000	RSAK	0,000	RSAG	0,000
SAM	13,130	HBS	0,000	YSAK	0,000	RSAC	0,000
MSAM	6,929	HB	0,004				
RSAM	13,020	BD	0,000	HBY	0,000	HBF	0,000
RGF	0,9916	BAS	0,000	BDY	0,000	BDF	0,000
SATC	-0,221	I/P	0,000	BADY	0,000	BADS	0,000
RSAT	29,203	BLP	0,000	I/PY	0,000	I/PSF	0,000
RSAL	16,926	BTNS	0,000	BLRY	0,000	BLPS	0,000
SPIN	22,371	MG	0,000	BTNY	0,000	BTNSF	0,000
S	5,4040						
SHR	15,1827	SCF	1,000	SCFA	1,0362	SA	0,0000
Пределы							
BL1	0,800	BL3	1,295	BLP	1,807	MGUL	1,471
BL2	0,953	BL4	1,295	HB	0,152	MGML	2,477
Расч. значения				IIIA			
L	6,3793	SC	5,4040	DLF	1,0032	SCA	5,5997
B	2,6290	DC	0,0154	MAF	1,0000	DLFA	1,0172
D	0,7699	FC	-0,0238	LRP	1,0000	CBFA	1,0000
CGF	0,9612	CBF	1,0000	MR	5,8358	CGFA	0,9612
EPF	0,9980	SMF	1,0000	R	5,5982	MRA2	6,0431
TPF	1,0000	CSF	0,9955			RA	5,5982
R	5,60	Лимит парусов:		стаксели:	3	спинакери	3
Максимальный экипаж:				вес -	390,0 кг,	количество	5
Поправка на энерговооружённость				C	0,0205		
Меритель № 215 Ю.И. Горбатов				Подпись		Дата обмера 18.08.13	
Штамп мерителя						Дата расчёта 06.09.13	
TOTD - IOR 2002							

Мерительное
свидетельство № **1042.011**
стр. 3

ОПИСЬ ОБОРУДОВАНИЯ
ПРИ ОБМЕРЕ

Дата обмера
18.08.2013

Подписи
Владельца Мерителя

Название яхты **СОКОЛ** Номер на парусах **1042** (заполняется мерителем)

К СВЕДЕНИЮ ВЛАДЕЛЬЦА И КОМАНДЫ

С определенными исключениями правила IOR требуют, чтобы при обмере яхта имела такое же вооружение и снабжение, какое она имеет в гонке: и по количеству, и по весу, и по расположению. Действительность мерительного свидетельства зависит от правильного и точного по форме заполнения данной описи и от постоянного соблюдения соответствия яхты этой описи. Все необходимые сведения содержатся в правилах IOR: 106, 107, 108, 109 и 202.2.

Владелец должен заполнить эту опись и вместе с мерителем проверить и подписать каждый ее пункт. Пояснение любого пункта может быть сделано на рисунке, приведенном в конце описи. Если владелец не присутствует при обмере, то до выдачи мерительного свидетельства он должен подписать следующее заявление:

"В качестве своего представителя я назначаю _____
и я знаю об обязанностях, возлагаемых на меня правилами IOR"

Владелец
/подпись/ /фамилия/

Описание Вес Расстояние Подписи
от штевня Владельца Мерителя

1. Внутренний балласт (правило 107.2B)
нет

2. Якорь (якоря), по крайней мере один находится на борту и цепи
Матросова 10,5 2,3

3. Аккумуляторы
кислотный 24 2,3

4. Инструменты
набор 7,5 2,8

5. Двигатель (или подвесной мотор в определенном месте хранения)
Марка **Johnson** Модель **J3RSD**

6. Цистерны (включая переносные): топливные, водяные, для хранения запасов и пр.
Предоставлено заявление владельца: **да / нет**

Назначение	Тип	Ёмкость	Расстояние от штевня	Состояние при обмере
Топливо	пер.	10 л	5,2	пустая
Топливо	пер.	10 л	5,2	пустая
Топливо	пер.	5 л	5,2	пустая
Газ	пер.	5 л	2,3	пустая

7. Перечень предметов, находящихся обычно впереди мачты, но при обмере размещённых на полу каюты позади мачты

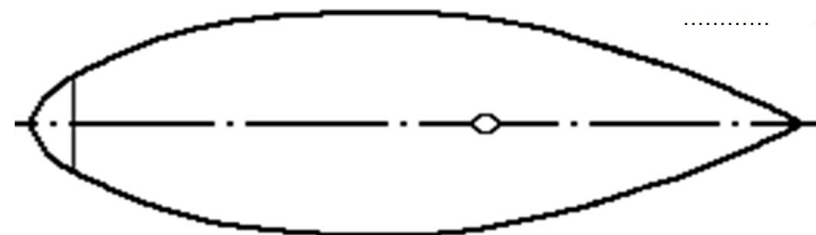
Спас. Жилеты 5
ОБЩИЙ ВЕС 3 кг.

8. Общий вес переносного палубного оборудования (только один комплект), находящегося при обмере на полу каюты позади мачты, согласно правилу 202.2A

ВЕС 5 кг.

9. Другие основные предметы и предметы, необычные по весу, количеству и расположению

Описание	Кол-во	Вес	Расстояние от штевня
Камбуз	1	1,5	2,7



10. Я подтверждаю, что эта опись правильно отражает размещение оборудования при обмере на плаву Меритель № **215** /подпись/

Владелец (представитель):

Дата **18.08.2013**

.....
/подпись/ /фамилия/

Печать