

<b>GALANT</b>	<b>A</b>	<b>1,0140</b>
<b>RUS 257</b>	<b>B</b>	<b>0,0360</b>
<b>Балл 5,48</b>	<b>MP</b>	<b>0,8700</b>

Я подтверждаю, что понимаю  
ответственность, налагаемую  
правилами IOR

Подпись (фамилия)

Печать

ВЛАДЕЛЕЦ

Дата кренования 12.08.07  
SG 1,000

Измерения в метрах и килограммах

Тип и стр. № Конрад-25 Р № 307

Конструктор Д.Петерсон

Строитель Верфь им. Д.Конрада

Вооружение Бермудский шлюп

Киль Постоянный

Винт

Установка Подвесной мотор

Всероссийская Федерация Парусного Sports

Срок действия 31.12. 2013

Выдано Техническим Комитетом ВФПС  
119992 Москва, Лужнецкая наб., 8

Примечания						Даты			
						Изм. корпуса			
						Серии			
						Вооружения			
Корпус по стандарту К 25-09						Постройки			
Корпус						SGFI			
FGOK	0,552	DMTK	2,355	DK	1,224				
LBGK	6,350	SDMK	3,765	DISPK	1996				12,78
BFK	0,508	BAK	1,815	FFMK	0,807				12,90
Корпус по стандарту К 25-09						FAMK	0,751		12,90
LOA	7,653	BMAX	2,757	FF	0,808	W1	5,4	PD1	0,034
FGO	0,561	B	2,629	FFI	0,798	W2	10,8	PD2	0,070
AGO	0,745	BWL	2,165	FFD	0,773	W3	16,2	PD3	0,105
LBG	6,347	BF	0,528	FMD	0,756	W4	21,6	PD4	0,141
GSDA	0,306	BFI	0,772	FBM	0,751	WD	7,900	PL	1,506
GLAI	0,000	BAI	2,022	FAI	0,752	PLM	1,510	SBMAX	4,557
GSDF	0,286	BA	1,817	FA	0,752	GSA	0,196	SPD	0,000
FD	1,042	GD	0,513	VHAI	0,801	RSA	75,430	SDM	3,765
CMD	1,109	Y	0,745	VHA	0,703	MAW1	0,0	MAW2	0,0
MD	0,988	GDFI	0,000	BHAI	0,747	MACG1	0	MACG2	0
OMD	0,781	DM	1,599	BHA	0,649	MACL	0	MACO	0
WLH1	0,650	DMT	2,355	PDT	0,000	PD	0,000	ESD	0,000
TWL1	2,384	TWL2	2,286	TWL3	2,169	TWL4	2,029	TWL5	1,862
EW	16,0	EWD	0,900	ESL	0,000	ST5	0,000	PRD	0,000
PSD	0,000	ST1	0,000	ST2	0,000	ST3	0,000	PBW	0,000
CD	0,000	WCBA	0,0	CBDA	0,000	CBLDA	0,000	PHD	0,000
DMC	0,000	WCBB	0,0	CBDB	0,000	CBLDB	0,000		
Пер. тр-к		Грот							
I	8,451	SPL	2,623	P	9,100	BL1	0,750	IC	8,451
J	2,660	SL	8,33	E	3,650	BL2	0,905	JC	2,660
LPG	4,03	SMW	4,60	BAL	0,152	BL3	1,224	PC	9,100
LPIS	0,00	HBS	0,000	BD	0,116	BL4	1,224	EC	3,650
FSP	0,040	SPS	2,290	BAS	1,318	BL5	0,000	MXSL	8,417
FJ	0,829	SFJ	0,160	HB	0,152	BLP	1,90	MXSMW	4,788
FBI	0,765	ISP	8,515	MW	0,112	MGU	1,27	MXLPG	4,030
IG	8,493	TCI	0,041	GO	0,112	MGM	2,25	MXJL	8,900

Стр.2

RUS 257

Высоты борта				RM		Винт		
FJS	0,897	DMS	1,540	RM1	33,070	PF	0,000	
FFS	0,875	PDS	0,000	RM2	32,125	PS	0,000	
FFIS	0,864	ESDS	0,000	RM3	32,125	DF	0,0000	
FFDS	0,836			RM4	31,897	EMF	0,0009	
FBIS	0,827	BBS	0,460	RM	32,304	PRDC	0,000	
FMD5	0,815	BSC	0,000	RMC	32,304	PDC	0,000	
FBMS	0,809	CFFI	0,000	TR	31,865			
FAIS	0,805	FFM	0,808	SV	-0,476			
FAS	0,804	FAM	0,752	W	82,1			
L/FS		D		DC				
FOC	0,0932	AGSL	2,487	FDIS	0,2621	DB	1,563	
AOCC	-0,2752	APSL	3,131	FDI	0,269	RD	1,599	
AOC	-0,2752	BAPSL	3,098	ICMDI	0,374	DSPL	1778	
AOCP	-0,2312	APSLC	3,131	CMDI	0,354	SLU	0,00	
AOCG	-0,3192	ACG1	-0,316	IMDI	0,305	SLE	0,00	
YCOR	0,0000	ACG2	-0,319	MDI	0,233	TPS	0,000	
FB	0,738	HGLA	1,242	IOMDI	0,145	ICMD	1,129	
FM	0,786	HGLI	1,407	OMDI	0,026	IMD	1,060	
CCAI	0,000	BDR	1,0002	MDIA	0,2019	IOMD	0,900	
Пер.тр-к/грот -		штрафы		Бизань - штрафы		Фок - штрафы		
LP	4,070	SL	0,000	RSAY	0,000	RSAB	0,000	
RSAF	16,565	SPS	0,000	RSAC	0,000	RSAG	0,000	
SAM	12,939	HBS	0,000	YSAK	0,000	RSAC	0,000	
MSAM	6,426	HB	0,000					
RSAM	12,384	BD	0,000	HBY	0,000	HBF	0,000	
RGF	0,9571	BAS	0,000	BDY	0,000	BDF	0,000	
SATC	-0,114	I/P	0,000	BADY	0,000	BADS	0,000	
RSAT	28,834	BLP	0,000	I/PY	0,000	I/PSF	0,000	
RSAL	16,099	BTNS	0,000	BLRY	0,000	BLPS	0,000	
SPIN	22,613	MG	0,000	BTNY	0,000	BTNSF	0,000	
S	5,3698							
SHR	14,2779	SCF	1,000	SCFA	1,0000	SA	0,0000	
Пределы								
BL1	0,767	BL3	1,241	BLP	1,820	MGUL	1,428	
BL2	0,913	BL4	1,241	HB	0,152	MGML	2,395	
Расч. значения				IIIA				
L	6,5290	SC	5,3698	DLF	1,0000	SCA	5,3698	
B	2,6290	DC	0,0106	MAF	1,0000	DLFA	1,0051	
D	0,8481	FC	-0,0119	LRP	1,0000	CBFA	1,0000	
CGF	0,9613	CBF	1,0000	MR	5,7572	CGFA	0,9613	
EPF	0,9980	SMF	1,0000	R	5,5231	MRA2	5,7092	
TPF	1,0000	CSF	0,9960			RA	5,4771	
R	5,52	Лимит парусов:		стаксели:	3	спинакери	3	
Максимальный экипаж:				вес -	381,2	кг,	количество -	5
Поправка на энерговооружённость				C	0,0450			
Меритель № 215 Ю.И. Горбатов				Подпись				
Штамп мерителя				Дата обмера		24.06.09		
				Дата расчёта		19.05.13		
TOTD - IOR 2002								

Мерительное  
свидетельство № **257.009**  
стр. 3

ОПИСЬ ОБОРУДОВАНИЯ  
ПРИ ОБМЕРЕ

Дата обмера  
**24.06.2009**

Подписи  
Владельца Мерителя

Название яхты **GALANT** Номер на парусах **257** (заполняется мерителем)

К СВЕДЕНИЮ ВЛАДЕЛЬЦА И КОМАНДЫ

С определенными исключениями правила IOR требуют, чтобы при обмере яхта имела такое же вооружение и снабжение, какое она имеет в гонке: и по количеству, и по весу, и по расположению. Действительность мерительного свидетельства зависит от правильного и точного по форме заполнения данной описи и от постоянного соблюдения соответствия яхты этой описи. Все необходимые сведения содержатся в правилах IOR: 106, 107, 108, 109 и 202.2.

Владелец должен заполнить эту опись и вместе с мерителем проверить и подписать каждый ее пункт. Пояснение любого пункта может быть сделано на рисунке, приведенном в конце описи. Если владелец не присутствует при обмере, то до выдачи мерительного свидетельства он должен подписать следующее заявление:

"В качестве своего представителя я назначаю \_\_\_\_\_  
и я знаю об обязанностях, возлагаемых на меня правилами IOR"

Владелец .....  
/подпись/ /фамилия/

Описание	Вес	Расстояние от штевня	Подписи	
			Владельца	Мерителя
1. Внутренний балласт (правило 107.2B) <b>нет</b>				
2. Якорь (якоря), по крайней мере один находится на борту и цепи <b>Данфорста</b>	<b>10 кг</b>	<b>5,4 м</b>		
3. Аккумуляторы <b>кислотный</b>	<b>15 кг</b>	<b>4,6 м</b>		
4. Инструменты <b>набор</b>	<b>8 кг</b>	<b>4,6 м</b>		

5. Двигатель (или подвесной мотор в определенном месте хранения)

Марка **Mercury** Модель **5**

6. Цистерны (включая переносные): топливные, водяные, для хранения запасов и пр.

Предоставлено заявление владельца: да / **нет**

Назначение	Тип	Ёмкость	Расстояние от штевня	Состояние при обмере
<b>Топливо</b>	<b>пер.</b>	<b>18 л</b>	<b>5,7 м</b>	<b>пустая</b>

7. Перечень предметов, находящихся обычно впереди мачты, но при обмере размещённых на полу каюты позади мачты

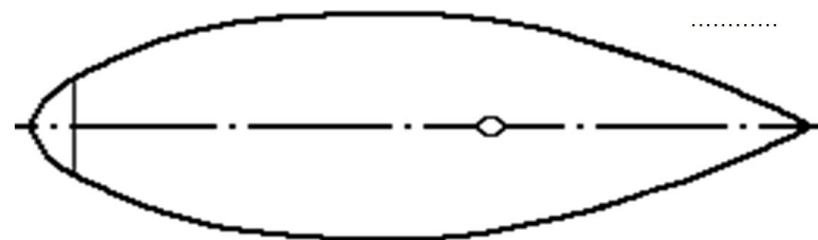
ОБЩИЙ ВЕС **кг.** .....

8. Общий вес переносного палубного оборудования (только один комплект), находящегося при обмере на полу каюты позади мачты, согласно правилу 202.2A

ВЕС **8 кг.** .....

9. Другие основные предметы и предметы, необычные по весу, количеству и расположению

Описание	Кол-во	Вес	Расстояние от штевня
----------	--------	-----	----------------------



10. Я подтверждаю, что эта опись правильно отражает размещение оборудования при обмере на плаву Меритель № **215** .....

Владелец (представитель):

Дата **24.06.2009**

.....  
/подпись/ /фамилия/

Печать