

АФИНА	А	1,0319
RUS 13	В	0,0384
Балл 5,51	MP	0,8784

Я подтверждаю, что понимаю
ответственность, налагаемую
правилами IOR

Подпись (фамилия)

Печать

ВЛАДЕЛЕЦ

МГАВТ

115407 Москва

Судостроительная, 14

Дата кренования 31.05.09

SG 1,000

Выдано Техническим Комитетом ВФПС

119992 Москва, Лужнецкая наб., 8

Примечания		Даты							
FGOK	0,552	DMTK	2,355	DK	1,224	Изм. корпуса			
LBGK	6,350	SDMK	3,765	DISPK	1691	Серии 12.78			
BFK	0,508	BAK	1,815	FFMK	0,844	Вооружения 06.02			
Корпус по стандарту К 25-09		FAMK		0,788	Постройки 12.79				
Корпус		SGFI		0,0000					
LOA	7,653	BMAX	2,757	FF	0,844	W1	5,0	PD1	0,068
FGO	0,561	B	2,629	FFI	0,834	W2	10,0	PD2	0,130
AGO	0,745	BWL	2,064	FFD	0,809	W3	15,0	PD3	0,193
LBG	6,347	BF	0,528	FMD	0,792	W4	20,0	PD4	0,262
GSDA	0,306	BFI	0,772	FBM	0,787	WD	7,593	PL	2,618
GLAI	0,000	BAI	2,022	FAI	0,788	PLM	2,644	SBMAX	4,557
GSDF	0,286	BA	1,817	FA	0,788	GSA	0,283	SPD	0,000
FD	1,042	GD	0,513	VHAI	0,801	RSA	28,274	SDM	3,765
CMD	1,109	Y	0,745	VHA	0,703	MAW1	0,0	MAW2	0,0
MD	0,988	GDFI	0,000	BHAI	0,747	MACG1	0	MACG2	0
OMD	0,781	DM	1,563	BHA	0,649	MACL	0	MACO	0
WLH1	0,650	DMT	2,355	PDT	0,000	PD	0,000	ESD	0,000
TWL1	2,384	TWL2	2,286	TWL3	2,169	TWL4	2,029	TWL5	1,862
EW	32,0	EWD	0,572	ESL	0,000	ST5	0,000	PRD	0,000
PSD	0,000	ST1	0,000	ST2	0,000	ST3	0,000	PBW	0,000
CD	0,000	WCBA	0,0	CBDA	0,000	CBLDA	0,000	PHD	0,000
DMC	0,000	WCBB	0,0	CBDB	0,000	CBLDB	0,000		
Пер. тр-к		Грот							
I	8,412	SPL	2,650	P	9,145	BL1	0,684	IC	8,412
J	2,650	SL	3,97	E	3,725	BL2	0,815	JC	2,650
LPG	3,97	SMW	4,75	BAL	0,152	BL3	1,108	PC	9,145
LPIS	0,00	HBS	0,000	BD	0,120	BL4	1,108	EC	3,725
FSP	0,000	SPS	2,000	BAS	1,298	BL5	0,000	MXSL	8,379
FJ	0,868	SFJ	0,110	HB	0,152	BLP	1,83	MXSMW	4,770
FBI	0,802	ISP	8,478	MW	0,095	MGU	1,32	MXLPG	3,975
IG	8,478	TCI	0,039	GO	0,095	MGM	2,00	MXJL	8,883

Измерения в метрах и килограммах

Тип и стр. № Конрад-25 Р № 4

Конструктор Д.Петерсон

Строитель Верфь им. Д.Конрада

Вооружение Бермудский шлюп

Киль Постоянный

Винт

Установка Подвесной мотор

Всероссийская Федерация Парусного Sports

Срок действия 31.12. 2013

Стр.2

RUS 13

Высоты борта		RM		Винт			
FJS	0,900	DMS	1,540	RM1	25,577	PF	0,000
FFS	0,875	PDS	0,000	RM2	26,757	PS	0,000
FFIS	0,864	ESDS	0,000	RM3	27,035	DF	0,0000
FFDS	0,836			RM4	26,553	EMF	0,0014
FBIS	0,828	BBS	0,460	RM	26,481	PRDC	0,000
FMDs	0,815	BSC	0,000	RMC	26,481	PDC	0,000
FBMS	0,809	CFFI	0,000	TR	32,993		
FAIS	0,805	FFM	0,844	SV	-0,432		
FAS	0,804	FAM	0,788	W	82,8		
L/FS		D		DC			
FOC	0,1272	AGSL	2,487	FDIS	0,2284	DB	1,543
AOCC	-0,1738	APSL	3,131	FDI	0,233	RD	1,563
AOC	-0,1738	BAPSL	3,098	ICMDI	0,338	DSPL	1498
AOCP	-0,1185	APSLC	3,131	CMDI	0,318	SLU	0,00
AOCG	-0,2290	ACG1	-0,226	IMDI	0,269	SLE	0,00
YCOR	0,0000	ACG2	-0,229	MDI	0,197	TPS	0,000
FB	0,730	HGLA	1,242	IOMDI	0,109	ICMD	1,129
FM	0,822	HGLI	1,407	OMDI	-0,010	IMD	1,060
CCAI	0,000	BDR	1,0126	MDIA	0,1738	IOMD	0,900
Пер.тр-к/грот - штрафы		Бизань - штрафы		Фок - штрафы			
LP	3,975	SL	0,000	RSAY	0,000	RSAB	0,000
RSAP	16,264	SPS	0,000	RSAP	0,000	RSAG	0,000
SAM	13,186	HBS	0,000	YSAK	0,000	RSAC	0,000
MSAM	6,069	HB	0,000				
RSAM	12,030	BD	0,000	HBV	0,000	HBV	0,000
RGF	0,9124	BAS	0,000	BDY	0,000	BDF	0,000
SATC	-0,094	I/P	0,000	BADY	0,000	BADS	0,000
RSAT	28,201	BLP	0,000	I/PY	0,000	I/PSF	0,000
RSAL	15,639	BTNS	0,000	BLRY	0,000	BLPS	0,000
SPIN	22,426	MG	0,000	BTNY	0,000	BTNSF	0,000
S	5,3104						
SHR	14,8390	SCF	1,000	SCFA	1,0301	SA	0,0000
Пределы							
BL1	0,782	BL3	1,267	BLP	1,829	MGUL	1,449
BL2	0,931	BL4	1,267	HB	0,152	MGML	2,434
Расч. значения		IIIIA					
L	6,3935	SC	5,3104	DLF	1,0027	SCA	5,4705
B	2,6290	DC	0,0058	MAF	1,0000	DLFA	1,0160
D	0,7768	FC	-0,0228	LRP	1,0000	CBFA	1,0000
CGF	0,9612	CBF	1,0000	MR	5,7475	CGFA	0,9612
EPF	0,9980	SMF	1,0000	R	5,5136	MRA2	5,9111
TPF	1,0000	CSF	0,9958	RA		RA	5,5136
R	5,51	Лимит парусов:	стаксели:	3	спинакеы	3	
Максимальный экипаж:		вес · 380,1 кг,		количество ·		5	
Поправка на энерговооружённость		C	0,0311				
Меритель № 215 Ю.И. Горбатов		Подпись		Дата обмера		27.05.10	
Штамп мерителя				Дата расчёта		10.06.13	
TOTD - IOR 2002							

Название яхты **АФИНА** Номер на парусах **13** (заполняется мерителем)

К СВЕДЕНИЮ ВЛАДЕЛЬЦА И КОМАНДЫ

С определенными исключениями правила IOR требуют, чтобы при обмере яхта имела такое же вооружение и снабжение, какое она имеет в гонке: и по количеству, и по весу, и по расположению. Действительность мерительного свидетельства зависит от правильного и точного по форме заполнения данной описи и от постоянного соблюдения соответствия яхты этой описи. Все необходимые сведения содержатся в правилах IOR: 106, 107, 108, 109 и 202.2.

Владелец должен заполнить эту опись и вместе с мерителем проверить и подписать каждый ее пункт. Пояснение любого пункта может быть сделано на рисунке, приведенном в конце описи. Если владелец не присутствует при обмере, то до выдачи мерительного свидетельства он должен подписать следующее заявление:

“В качестве своего представителя я назначаю _____
и я знаю об обязанностях, возлагаемых на меня правилами IOR”

Владелец /подпись/	МГАВТ /фамилия/	Описание	Вес	Расстояние от штевня	Подписи	
						Владельца	Мерителя
1. Внутренний балласт (правило 107.2B)							
нет							
2. Якорь (якоря), по крайней мере один находится на борту и цепи							
Данфорт				11	5		
3. Аккумуляторы							
кислотный				20	5,2		
4. Инструменты							
				10	2,75		
5. Двигатель (или подвесной мотор в определённом месте хранения)							
Марка	Ветерок		Модель	12			

6. Цистерны (включая переносные): топливные, водяные, для хранения запасов и пр.

Предоставлено заявление владельца:

да / **нет**

Назначение	Тип	Ёмкость	Расстояние от штевня	Состояние при обмере
Газ	Пер	6,3	1,5	пустая
Топливо	Пер	20	5,5	пустая
Вода	Пер	10	2,55	пустая

7. Перечень предметов, находящихся обычно впереди мачты, но при обмере размещённых на полу каюты позади мачты

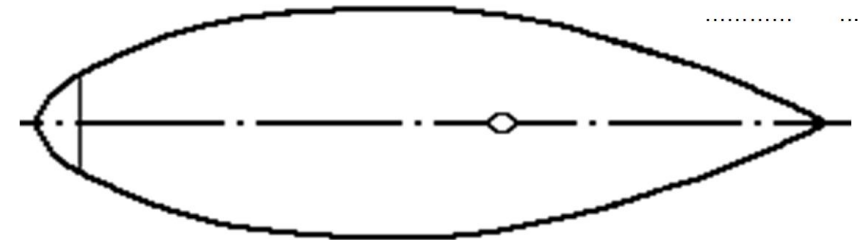
ОБЩИЙ ВЕС **кг.**

8. Общий вес переносного палубного оборудования (только один комплект), находящегося при обмере на полу каюты позади мачты, согласно правилу 202.2A

ВЕС **б кг.**

9. Другие основные предметы и предметы, необычные по весу, количеству и расположению

Описание	Кол-во	Вес	Расстояние от штевня
----------	--------	-----	----------------------



10. Я подтверждаю, что эта опись правильно отражает размещение оборудования при обмере на плаву Меритель № **215**

/подпись/

Владелец (представитель):

Дата **27.05.2010**

.....
/подпись/ **МГАВТ**
/фамилия/

Печать