

ШАЛУН	A	1,0358
RUS 2	B	0,0385
Балл	5.54	MP 0,8816

Я подтверждаю, что понимаю
ответственность, налагаемую
правилами IOR

Подпись (фамилия)

Печать

ВЛАДЕЛЕЦ
МГУ
117234 Москва
Воробьевы Горы

Дата кренования 11.07.11
SG 1,000

Измерения в метрах и килограммах

Тип и стр. № Конрад-25 Р № 10

Конструктор Д.Петерсон

Строитель Верфь им. Д.Конрада

Вооружение Бермудский шлюп

Киль Постоянный

Винт

Установка Подвесной мотор

Всероссийская Федерация Парусного Спорта

Срок действия 31.12. 2013

Выдано Техническим Комитетом ВФПС
119992 Москва, Лужнецкая наб., 8

Примечания				Даты			
FGOK	0,559	DMTK	2,351	DK	1,226	Изм. корпуса	
LBGK	6,333	SDMK	3,606	DISPK	1696	Серии	12.78
BFK	0,505	BAK	1,810	FFMK	0,806	Вооружения	06.02
Корпус по стандарту К 25-09		FAMK	0,819	Постройки	10.79		
Корпус		SGFI	0,0000				
LOA	7,653	BMAX	2,757	FF	0,843	W1	5,0 PD1 0,050
FGO	0,561	B	2,629	FFI	0,833	W2	10,0 PD2 0,100
AGO	0,745	BWL	2,065	FFD	0,808	W3	15,0 PD3 0,155
LBG	6,347	BF	0,528	FMD	0,791	W4	20,0 PD4 0,213
GSDA	0,306	BFI	0,772	FBM	0,787	WD	7,780 PL 1,988
GLAI	0,000	BAI	2,022	FAI	0,788	PLM	2,000 SBMAX 4,557
GSDF	0,286	BA	1,817	FA	0,788	GSA	0,385 SPD 0,000
FD	1,042	GD	0,513	VHAI	0,801	RSA	63,585 SDM 3,606
CMD	1,109	Y	0,745	VHA	0,703	MAW1	0,0 MAW2 0,0
MD	0,988	GDFI	0,000	BHAI	0,747	MACG1	0 MACG2 0
OMD	0,781	DM	1,566	BHA	0,649	MACL	0 MACO 0
WLH1	0,650	DMT	2,357	PDT	0,000	PD	0,000 ESD 0,000
TWL1	2,384	TWL2	2,286	TWL3	2,169	TWL4	2,029 TWL5 1,862
EW	25,0	EWD	0,310	ESL	0,000	ST5	0,000 PRD 0,000
PSD	0,000	ST1	0,000	ST2	0,000	ST3	0,000 PBW 0,000
CD	0,000	WCBA	0,0	CBDA	0,000	CBLDA	0,000 PHD 0,000
DMC	0,000	WCBB	0,0	CBDB	0,000	CBLDB	0,000
Пер. тр-к		Грот					
I	8,443	SPL	2,635	P	9,134	BL1	0,640 IC 8,443
J	2,635	SL	8,35	E	3,697	BL2	0,890 JC 2,635
LPG	3,86	SMW	4,70	BAL	0,110	BL3	1,205 PC 9,141
LPIS	0,00	HBS	0,000	BD	0,105	BL4	1,200 EC 3,697
FSP	0,050	SPS	1,537	BAS	1,400	BL5	0,000 MXSL 8,402
FJ	0,864	SFJ	0,165	HB	0,155	BLP	1,87 MXSMW 4,743
FBI	0,801	ISP	8,506	MW	0,115	MGU	1,29 MXLPG 3,903
IG	8,460	TCI	0,042	GO	0,125	MGM	2,26 MXJL 8,861

Стр.2		RUS 2					
Высоты борта			RM		Винт		
FJS	0,897	DMS	1,542	RM1	27,066	PF	0,000
FFS	0,875	PDS	0,000	RM2	27,066	PS	0,000
FFIS	0,864	ESDS	0,000	RM3	26,193	DF	0,0000
FFDS	0,836			RM4	25,414	EMF	0,0006
FBIS	0,827	BBS	0,460	RM	26,435	PRDC	0,000
FMDs	0,815	BSC	0,000	RMC	26,435	PDC	0,000
FBMS	0,809	CFFI	0,000	TR	33,104		
FAIS	0,805	FFM	0,843	SV	-0,421		
FAS	0,804	FAM	0,788	W	82,4		
L/FS		D		DC			
FOC	0,1263	AGSL	2,486	FDIS	0,2290	DB	1,544
AOCC	-0,1737	APSL	3,130	FDI	0,234	RD	1,566
AOC	-0,1737	BAPSL	3,094	ICMDI	0,338	DSPL	1502
AOCP	-0,1184	APSLC	3,130	CMDI	0,318	SLU	0,00
AOCG	-0,2289	ACG1	-0,226	IMDI	0,269	SLE	0,00
YCOR	0,0000	ACG2	-0,229	MDI	0,197	TPS	0,000
FB	0,730	HGLA	1,242	IOMDI	0,109	ICMD	1,129
FM	0,821	HGLI	1,407	OMDI	-0,010	IMD	1,060
CCAI	0,000	BDR	1,0124	MDIA	0,1742	IOMD	0,900
Пер.тр-к/грот	-	штрафы		Бизань - штрафы		Фок - штрафы	
LP	3,953	SL	0,000	RSAY	0,000	RSAB	0,000
RSAF	16,247	SPS	0,000	RSAK	0,000	RSAG	0,000
SAM	13,121	HBS	0,000	YSAK	0,000	RSAC	0,000
MSAM	6,404	HB	0,007				
RSAM	12,541	BD	0,000	HBV	0,000	HBF	0,000
RGF	0,9559	BAS	0,000	BDY	0,000	BDF	0,000
SATC	-0,169	I/P	0,000	BADY	0,000	BADS	0,000
RSAT	28,619	BLP	0,000	I/PY	0,000	I/PSF	0,000
RSAL	16,304	BTNS	0,000	BLRY	0,000	BLPS	0,000
SPIN	22,361	MG	0,000	BTNY	0,000	BTNSF	0,000
S	5,3497						
SHR	14,9406	SCF	1,000	SCFA	1,0281	SA	0,0000
Пределы							
BL1	0,776	BL3	1,257	BLP	1,827	MGUL	1,441
BL2	0,924	BL4	1,257	HB	0,152	MGML	2,419
Расч. значения				IIIA			
L	6,3944	SC	5,3497	DLF	1,0026	SCA	5,4999
B	2,6290	DC	0,0066	MAF	1,0000	DLFA	1,0158
D	0,7777	FC	-0,0226	LRP	1,0000	CBFA	1,0000
CGF	0,9612	CBF	1,0000	MR	5,7776	CGFA	0,9612
EPF	0,9980	SMF	1,0000	R	5,5424	MRA2	5,9334
TPF	1,0000	CSF	0,9957			RA	5,5424
R	5,54	Лимит парусов:	стаксели:	3	спинакеы	3	
Максимальный экипаж:		вес -	383,4	кг,	количество -	5	
Поправка на энерговооружённость	C					0,0277	
Меритель № 215 Ю.И. Горбатов		Подпись		Дата обмера		10.07.11	
Штамп мерителя				Дата расчёта		20.05.13	
				TOTD - IOR		2002	

Мерительное
свидетельство № **2.019**
стр. 3

ОПИСЬ ОБОРУДОВАНИЯ
ПРИ ОБМЕРЕ

Дата обмера
10.07.2011

Подписи
Владельца Мерителя

Название яхты **ШАЛУН** Номер на парусах **2** (заполняется мерителем)

К СВЕДЕНИЮ ВЛАДЕЛЬЦА И КОМАНДЫ

С определенными исключениями правила IOR требуют, чтобы при обмере яхта имела такое же вооружение и снабжение, какое она имеет в гонке: и по количеству, и по весу, и по расположению. Действительность мерительного свидетельства зависит от правильного и точного по форме заполнения данной описи и от постоянного соблюдения соответствия яхты этой описи. Все необходимые сведения содержатся в правилах IOR: 106, 107, 108, 109 и 202.2.

Владелец должен заполнить эту опись и вместе с мерителем проверить и подписать каждый ее пункт. Пояснение любого пункта может быть сделано на рисунке, приведенном в конце описи. Если владелец не присутствует при обмере, то до выдачи мерительного свидетельства он должен подписать следующее заявление:

"В качестве своего представителя я назначаю _____
и я знаю об обязанностях, возлагаемых на меня правилами IOR"

Владелец	МГУ	Вес	Расстояние от штевня	Подписи
Описание	/подпись/	/фамилия/	Владельца	Мерителя
1. Внутренний балласт (правило 107.2B) заформован		280	3,6	
2. Якорь (якоря), по крайней мере один находится на борту и цепи Складная кошка Данфорта		15 6	2,7 2,7	
3. Аккумуляторы Кислотный 45 а.ч.		10	4,2	
4. Инструменты		5	3,3	

5. Двигатель (или подвесной мотор в определенном месте хранения)
Марка **Mercury** Модель **5**

6. Цистерны (включая переносные): топливные, водяные, для хранения запасов и пр.

Предоставлено заявление владельца: да / нет
Назначение Тип Ёмкость Расстояние от штевня Состояние при обмере

7. Перечень предметов, находящихся обычно впереди мачты, но при обмере размещённых на полу каюты позади мачты

Спас. Жилеты 5

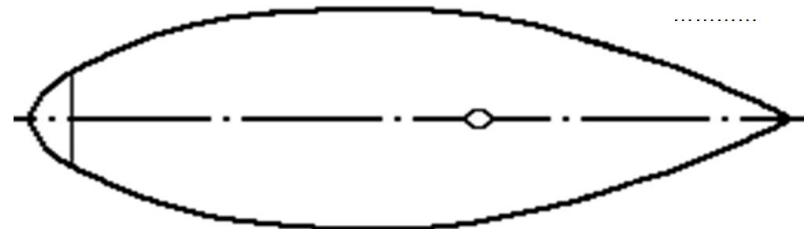
ОБЩИЙ ВЕС 3 кг.

8. Общий вес переносного палубного оборудования (только один комплект), находящегося при обмере на полу каюты позади мачты, согласно правилу 202.2A

ВЕС 8 кг.

9. Другие основные предметы и предметы, необычные по весу, количеству и расположению

Описание	Кол-во	Вес	Расстояние от штевня
Плита газовая	1	3	2,7



10. Я подтверждаю, что эта опись правильно отражает размещение оборудования при обмере на плаву Меритель № **215**

Владелец (представитель):

Дата **10.07.2011**

.....
/подпись/ МГУ /фамилия/

Печать